

<物 件>

消防団員用ゴム長靴ほか2件 仕様書

1	物件名称	消防団員用ゴム長靴ほか2件
2	品質・形状・寸法又は型式	別紙、消防団員用ゴム長靴仕様書のとおり 別紙、カバー付ゴム長靴仕様書のとおり 別紙、消防団員用編上げ靴仕様書のとおり
3	グリーン物品の指定	指定しない
4	数量 (単価契約の場合は予定数量)	別紙、内訳書のとおり (サイズ別数量、納入先別数量については別紙数量表のとおり)
5	納入期限	令和1年12月20日
6	納入場所	市内各消防団詰所等 17か所 ※納入場所の詳細は別途指示する。
7	特記事項	
8	契約方法	総価契約
9	支払方法	納入後、一括払い
10	その他事項	この仕様書に定めのない事項及び疑義を生じた場合は、別途協議するものとする。
11	連絡先	消防局総務課 消防団係 岩城 046-821-6459

指示事項

グリーン物品	上記で指定がある場合は、横須賀市グリーン購入基本方針及び調達方針に基づく環境物品を選定し、納品すること。 方針については、本市のホームページ「よこすかのグリーン購入」参照してください。
--------	---

購入物件内訳書

No.	物件名	品質・形状・寸法 又は型式	グリーン物 品指定の有 無	単位	数量	単価(円)	金額(円)
1	ゴム長靴	別紙、仕様書のとおり	無	足	107		
2	カバー付ゴム長靴	別紙、仕様書のとおり	無	足	54		
3	編上げ靴	別紙、仕様書のとおり	無	足	189		

※単価、金額欄は、契約者が記入する。

令和元年 横須賀市消防団ゴム長靴ほか2件購入(分団別内訳表)

【ゴム長靴】

分団名	貸与品名	サイズ	数量
1	ゴム長靴	29	1
2	ゴム長靴	25	2
	ゴム長靴	25.5	1
3	ゴム長靴	26	1
	ゴム長靴	28	2
4	ゴム長靴	25.5	1
5	ゴム長靴	27	1
9	ゴム長靴	25.5	2
10	ゴム長靴	27	0
18	ゴム長靴	25.5	1
	ゴム長靴	26	4
	ゴム長靴	26.5	3
	ゴム長靴	27	1
20	ゴム長靴	26	1
23	ゴム長靴	25.5	1
	ゴム長靴	27	2
	ゴム長靴	26	2
	ゴム長靴	26.5	1
25	ゴム長靴	26.5	3
28	ゴム長靴	25	2
	ゴム長靴	26	3
29	ゴム長靴	27	2
	ゴム長靴	28	2
	ゴム長靴	26.5	2
31	ゴム長靴	26	3
	ゴム長靴	26.5	3
32	ゴム長靴	27	2
	ゴム長靴	28	4
武山地区	ゴム長靴	27	1
局保管分	ゴム長靴	25.5	15
	ゴム長靴	26	15
	ゴム長靴	27	15
	ゴム長靴	28	5
	ゴム長靴	29	3
合計			107

【カバー付長靴】

分団名	貸与品名	サイズ	数量
4	カバー付長靴	25	1
5	カバー付長靴	25.5	2
	カバー付長靴	26	5
	カバー付長靴	26.5	2
	カバー付長靴	27	3
8	カバー付長靴	27	3
	カバー付長靴	28	3
	カバー付長靴	26	3
9	カバー付長靴	25.5	2
	カバー付長靴	26	1
12	カバー付長靴	26.5	2
	カバー付長靴	26.5	2
13	カバー付長靴	26	1
	カバー付長靴	27	1
	カバー付長靴	28	1
37	カバー付長靴	25.5	1
	カバー付長靴	27	1
	カバー付長靴	28	2
38	カバー付長靴	26.5	2
	カバー付長靴	27	2
	カバー付長靴	26	2
局保管分	カバー付長靴	28	2
	カバー付長靴	25	2
	カバー付長靴	25.5	2
	カバー付長靴	26	2
	カバー付長靴	26.5	2
合計			54

【編上靴】

分団名	貸与品名	サイズ	数量
2	編上靴	25	2
3	編上靴	26	2
	編上靴	26.5	1
	編上靴	27	1
4	編上靴	26	3
5	編上靴	25.5	4
	編上靴	26	5
7	編上靴	27	1
	編上靴	25	2
	編上靴	25.5	2
	編上靴	26	1
9	編上靴	26.5	1
	編上靴	25	1
	編上靴	25	2
10	編上靴	25.5	3
	編上靴	26	3
	編上靴	26	3
11	編上靴	25	1
	編上靴	25.5	1
	編上靴	26	1
	編上靴	26.5	1
12	編上靴	26	4
	編上靴	26.5	4
18	編上靴	25	2
	編上靴	25.5	2
	編上靴	26	3
	編上靴	26.5	2
	編上靴	27	2
	編上靴	27.5	2
20	編上靴	26	2
22	編上靴	26	1
	編上靴	27	1
23	編上靴	25	2
	編上靴	25.5	2
	編上靴	26	2
	編上靴	27	1
24	編上靴	27	3
	編上靴	28	1
	編上靴	29	1
25	編上靴	25.5	2
	編上靴	26.5	3

80

分団名	貸与品名	サイズ	数量
27	編上靴	25	2
28	編上靴	26	1
29	編上靴	26	1
	編上靴	26.5	1
	編上靴	27	1
	編上靴	27.5	1
31	編上靴	26	5
	編上靴	26.5	5
32	編上靴	27.5	2
	編上靴	28	2
33-1.	編上靴	27	1
	編上靴	28	1
33-2.	編上靴	25	2
	編上靴	25.5	2
	編上靴	26	1
	編上靴	27	2
35-2.	編上靴	26	1
	編上靴	26.5	1
	編上靴	27	1
36-2.	編上靴	25.5	2
	編上靴	26.5	1
	編上靴	27	2
	編上靴	28	1
37	編上靴	26	1
	編上靴	27.5	1
38	編上靴	25.5	2
	編上靴	26	2
	編上靴	26.5	2
39	編上靴	25.5	1
	編上靴	26	1
	編上靴	26.5	1
局保管分	編上靴	26	15
	編上靴	26.5	15
	編上靴	27	15
	編上靴	27.5	5
	編上靴	28	5
	編上靴	29	2
	編上靴	30	2

109

合計 189

令和元年 横須賀市消防団ゴム長靴ほか2件購入(サイズ別内訳表)

ゴム長靴	
サイズ	数量
25cm	4
25.5cm	21
26cm	29
26.5cm	12
27cm	24
28cm	13
29cm	4
	107

カバー付長靴	
サイズ	数量
25cm	3
25.5cm	7
26cm	14
26.5cm	10
27cm	12
28cm	8
	54

ゴム長靴	
サイズ	数量
25cm	16
25.5cm	23
26cm	55
26.5cm	38
27cm	31
27.5cm	11
28cm	10
29cm	3
30cm	2
	189

TX756-BC

消防団員用ゴム長靴

(先芯入り)

仕様書

第1 総 則

1 目 的

この仕様書は、消防団員用ゴム長靴(以下「長靴」という)について必要な事項を定めることを目的とする。

2 概要及び提出書類について

- (1) この長靴は、概ねの色相は黒色にて踏抜き防止板を底面に埋設、爪先部に先芯を装着し裏付長靴の筒口上部に絞り紐付カバーを付した安全長靴である。
- (2) ア) 入札参加業者は事前に製造会社の「JIS マーク表示・認証書 JIS T8101※ 付属書含む」認証書（コピー可）を提出すること。
イ) 製造会社の出荷引受証明書
ウ) 製造会社の品質規格証明書

3 長靴の条件

この長靴は、日本国内生産品（ゴム配合・シート部出し・成型・加硫等の全行程）とし JIS T8101(安全靴)の規格を基準として製作するものとし、さらに消防活動に適した機能と強度を付加した性能を有するとともに、傷、斑点、汚れ及びその他著しく外観や機能を損なうような欠点のないものとする。

第2 仕 様 (品番株イマジョー TX756-BC)

1 使用材料

部 品 名	使 用 材 料
胴ゴム・胛ゴム	配合ゴム、胴ゴムは厚さ 1.5mm 以上
先 芯	鋼製品 (T8101) 及び樹脂製
表 底	配合ゴム
長 靴 裏 布	30/1200 スフメリヤス グレー
踏抜き防止板	鋼板もしくはステンレス板 (JIS T8101)
爪 先 補 強	先芯ゴム配合
履口カバー	防水・撥水・透湿三層素材 黒色
中底・中芯	中底 # 3520/1.0 mm 中芯 # 3510/1.7 mm
内前胛	# 4000 無地/0.9 mm
先芯補強布	スフ 79 黒ゴム糊片引
先芯補強	# 4000 無地/0.7 mm 5028E スムースセパレート
内巻テープ	# 7320 (厚) /1.5 mm
内バチ・内胛	# 4000 無地 0.9 mm 0.7 mm
キャップ	# 1305 1.3 mm 黒ナナコ
外巻テープ	# M-31 黒 CS 1.8 mm
化粧テープ	# 1714 赤 (厚) 1.2mm 巾 15 mm (カバー縫込み別)
ネーム	転写マーク 氏名
フロントマーク	# 1403 黄黒 1.0 mm 桜団マーク
反射テープ	シルバー 6 mm TR-87BG
JIS 番号表示判	# 1346 白無地 1.0 mm T8101S.P
認証番号表示判	# 1346 白無地 1.0 mm JQ0110003 印刷
紐・紐止め	江戸打人絹 黒 CL-1
ハトメ	# 18 座付 長足 AL (アルミ) 黒天

2 性能

部 品 名	規 格
胴 ゴ ム	1 引張試験 引張強さ 13.0Mpa 以上 伸び 420%以上
脷 ゴ ム	2 老化試験 引張強さの残留率 -20~+20
表 底 ゴ ム	1 引張試験 引張強さ 9.0Mpa 以上 伸び 350%以上 2 老化試験 引張強さの残留率 -20~+20
裏 布	破裂試験 破裂強さ 400N 以上 (S5005)
踏 抜 防 止 板	JIS T8101 (安全靴) 適合品を使用 1100N 以上
先 芯	JIS T8101 (安全靴) 適合品を使用 JIS 記号 S

※試験の方法は JIS T8101 (安全靴) による

3 寸 法

寸法は次表のとおりとする。

(1) 完成品の寸法表

後丈寸法 (単位：cm)

サイズ	靴 丈 (総丈) カバー部含む
24.0	33.0
24.5	
25.0	34.0
25.5	
26.0	35.0
26.5	35.0
27.0	35.0
28.0	

(許容差 ±1.0 cm)

(2) 表底の寸法 (単位：mm)

踏付主要部	3
-------	---

4 構 造

- (1) 概要図 1 のとおりとする。
- (2) 爪先の脷部分の上部に補強用の先芯ゴムを貼り付ける。
- (3) 靴底に踏抜き防止板を入れたものとする。
- (4) 靴底は、プレス加工したもので、概要図 2 の例による。
- (5) 靴底にはサイズ及び製造業者名(略号も可)を表示する。
- (6) 履口カバーは黒色透湿防水素材を用いて履口部に取り付ける事。

5 包 装

- (1) 一足毎に紙袋に収納する。

- (2)長靴を包装するのに適切なものとする。
- (3)品名・サイズ・納品年月を表示する。
- (4)JIS 認証番号を表示する。

6 数量

計 107 足 ※サイズ内訳については、別途内訳表のとおりとする。

7 その他

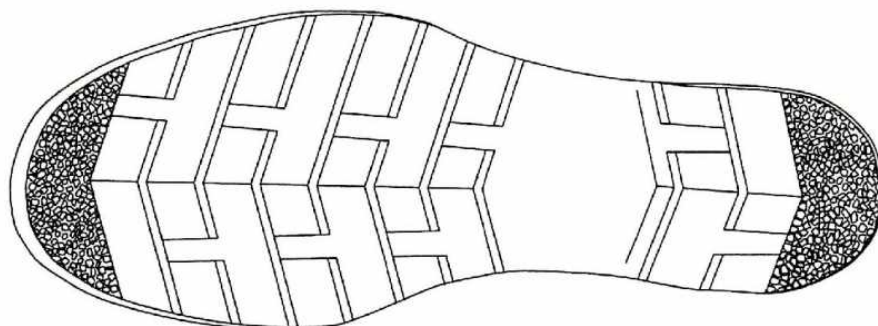
既定サイズ以外の場合は消防本部と協議の上、対応する事。

概要図 1



概要図 2

靴底(例)



消防団員用
カバー付ゴム長靴
仕様書

横須賀市消防団

第1 総 則

1 目 的

この仕様書は、横須賀市消防団員用カバー付ゴム長靴(以下「長靴」という)について必要な事項を定めることを目的とする。

2 概要及び提出書類について

- (3) この長靴は、概ねの色相は黒色(トゥキャップ等黄色)にて表面塗装を施し踏抜き防止板を底面に埋設、裏付長靴の筒口上部に黒メリヤスレザーカバーを付した踏抜き防止板入長靴である。
- (4) ア) 入札参加業者は事前に製造会社の「JIS マーク表示・認証書 JIS S5005」認証書(コピー可)を提出すること。
イ) 製造会社の出荷引受証明書 ウ) 製造会社の品質規格証明書

3 長靴の条件

この長靴は、完全日本国内生産品(ゴム配合・シート部出し・成型・加硫等の全行程)としS5005/T8101の規格を基準として製作するものとし、さらに消防活動に適した機能と強度を付加した性能を有するとともに、傷、斑点、汚れ及びその他著しく外観や機能を損なうような欠点のないものとする。JIS 準拠品等・正式に JIS 認可(JIS マーク)のないものに関しては採用不可とする。

第2 仕 様

1 使用材料

部 品 名	使 用 材 料
胴ゴム・胛ゴム	配合ゴム、胴ゴムは厚さ 1.5mm 以上
表 底	配合ゴム #2700
長 靴 裏 布	30CN-1300Z グレー
踏 抜 き 防 止 板	ステンレス板(JIS T8101)
カバー部	オールマイティ メリヤスレザー 黒色
中底・中芯	中底 #3520/1.0 mm 中芯 #3510/1.7 mm
内前胛	#4000 無地/0.7 mm
内巻テープ	#7320 (厚) /1.5 mm
内バチ・内胛	#4000 無地 0.9 mm 0.7 mm
キャップ	#1444 1.3 mm 黄色ナナコ
外巻テープ	#1444 黄色 CS 1.8 mm 30 mm
化粧テープ	#M-31 黄色 1.2mm 巾 15 mm
ネーム	転写マーク 氏名
フロントマーク	黄 厚さ 1.0 mm 桜団マーク IMT-1Y
反射テープ	TR-87GTY 10 mmイエロー
吊りバンド	綿テープ 2 mm×20 mm×50m 長さ 510 mm
吊り手	オールマイティ 900 足 4 枚
履口ゴムバンド	#28 16c 18 mm 90m巻 白 長さ 410 mm
ハトメ	小判ハトメ座付 21 mm 足 2 枚
引掛	消防用引掛カン 20 mm BNKL 足 2 枚
調節美錠	調節カン枠丈 2 足 カシメ：大カシメN 8 mm：8 枚
JIS 番号表示判	#1346 無地 1.0 mm S5005L

2 性能

部 品 名	規 格
胴 ゴ ム	1 引張試験 引張強さ 13.0Mpa 以上 伸び 420%以上
胛 ゴ ム	2 老化試験 引張強さの残留率 -20~+20
表 底 ゴ ム	1 引張試験 引張強さ 9.0Mpa 以上 伸び 350%以上 2 老化試験 引張強さの残留率 -20~+20
裏 布	破裂試験 破裂強さ 400N 以上 (S5005)
踏 抜 防 止 板	JIS T8101(安全靴)適合品を使用 1100N 以上

※試験の方法は JIS T8101(安全靴)・S5005 (長靴) による

3 寸 法

寸法は次表のとおりとする。

- (1) 完成品の寸法表 (±1.0 cm誤差)

※概要図 1 参照

- (2) 表底の寸法 (単位：mm)

踏付主要部	3
-------	---

4 構 造

- (1) 概要図 1 のとおりとする。
- (2) 爪先の胛部分の上部にキャップゴム (黄色) を貼り付ける。
- (3) 靴底に踏抜き防止板を入れたものとする。
- (4) 靴底は、プレス加工したもので、概要図 2 の例による。
- (5) 靴底にはサイズ及び製造業者名(略号も可)を表示する。
- (6) 履口カバーは黒色メリヤスレザー素材を用いて履口部に取り付ける。

5 包 装

- (1) 一足毎に紙袋に収納する。
- (2) 長靴を包装するのに適切なものとする。
- (3) 品名・サイズ・納品年月を表示する。
- (4) JIS 認証番号を表示する。

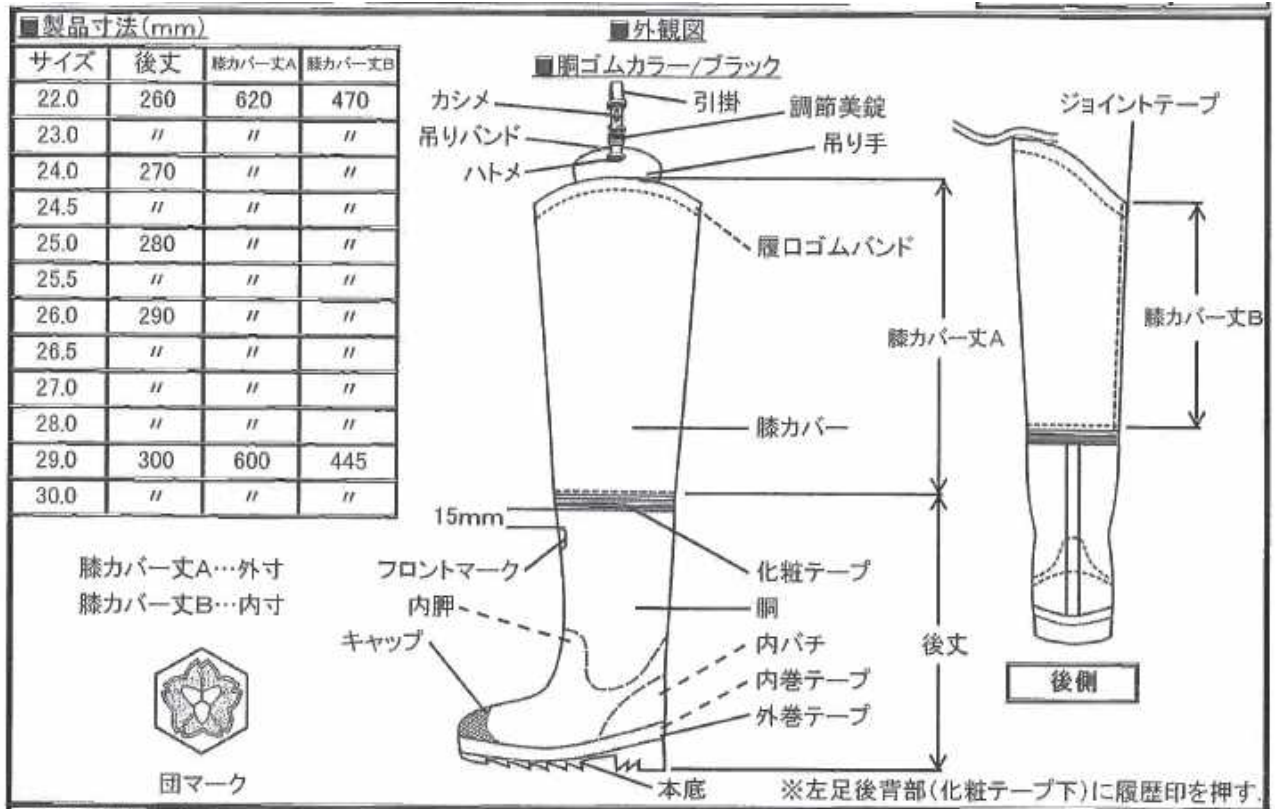
6 数 量

計 54 足 ※サイズ内訳については、別途内訳表のとおりとする。

7 その他

既定サイズ以外の場合は消防本部と協議の上、対応する事。

概要図 1

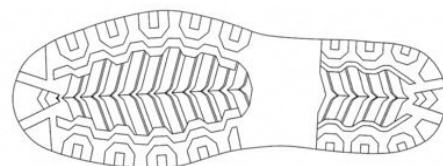
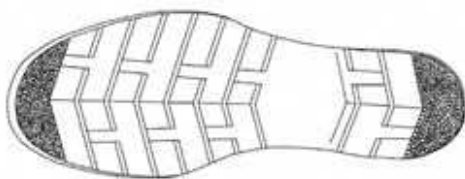


概要図 2

参考表底意匠

主要サイズ対応型
(24.0~28.0 cm)

既定外サイズ対応型
(29.0)



消防団員用編上げ靴仕様書

1、品名 編上げ靴

2、規格 (株)シモン製 WS33HiFR YS

3、仕様

- ①甲革 牛革（型押ソフト）（黒）
- ②底部 3層底（高機能樹脂1層＋ゴム2層）
- ③先芯 ワイドACM樹脂先芯
- ④ハトメ オールハトメ
- ⑤静電気防止機能 静電気帯電防止機能（JIS T 8103 合格）
- ⑥踏抜き防止 踏抜き防止板内蔵(耐踏抜き性能 JIS 合格)
- ⑦ファスナー サイド（外側）ファスナー付
- ⑧サイズ構成 22 cm～28.0 cm（0.5 cm刻み）29、30 cm

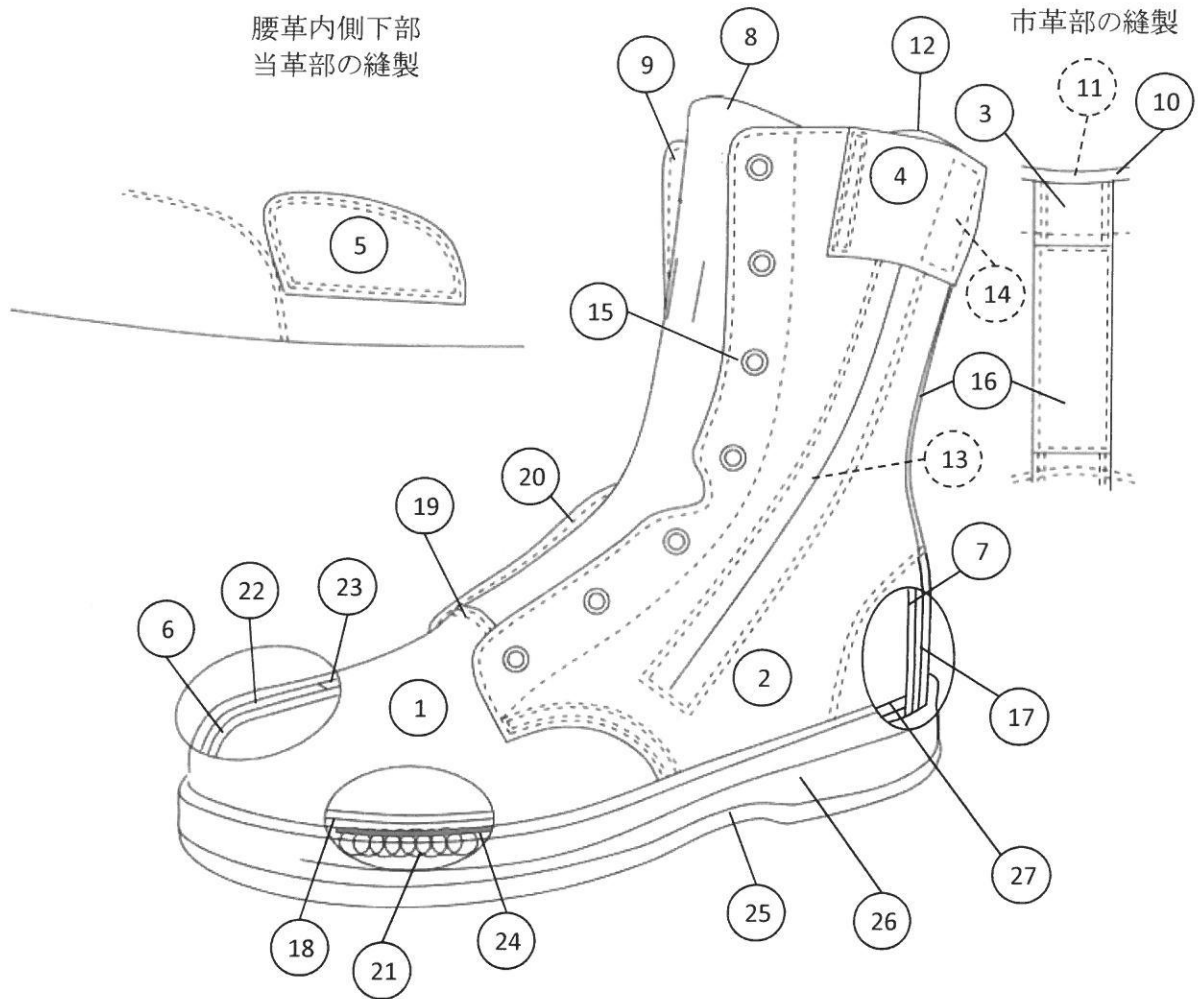
4、購入数 **189** 足（サイズは別紙のとおり）

5、納入場所 （市内配送）指定する消防団詰所等 17 箇所

6、納入期限 **令和元年 12 月 20 日**

7、入札後落札業者は、メーカーの品質証明（出荷証明書）を提出すること。

付図 1 絵仕様



付図 2 底意匠

