

理科実験機 仕様書

| | | |
|----|---------------------------|--|
| 1 | 物件名称 | 理科実験機 |
| 2 | 品質・形状・寸法 又は型式 | 別紙に指定する製品を納品、据付し、各学校とも指定どおり電気、給排水を接続すること。既存ガス管は根元から切断し撤去すること。各学校の物品は同一メーカーで揃えるものとする。 指定した物品の同等品を納品しようとするときは、質問書送付マニュアルに沿って、下記の項目を明示した質問書を作成し、質問書締切日時までに電子入札システムで送付して承認を得ること。承認されない場合は、指定物品以外での納品はできない。 * 当該物品の製造(販売)元及び品番 * 当該物品のカタログ等の写し(仕様が明示された箇所のみ) |
| 3 | グリーン物品 の指定 | なし |
| 4 | 数 量 (単価契約の場合 は予定数量) | 明浜小学校 / 教師用1台 児童用6台 荻野小学校 / 教師用1台 児童用6台 |
| 5 | 納入期限 | 令和元年 8月30日 |
| 6 | 納入場所 | 明浜小学校ほか1校 (明浜小学校 A棟2階 第2理科室 横須賀市久里浜6丁目7番1号 荻野小学校 B棟3階 理科室 横須賀市荻野8番1号) |
| 7 | 特記事項 | 別紙特記事項を参照 |
| 8 | 契約方法 | 総価契約 |
| 9 | 支払方法 | 納入後、一括払い |
| 10 | その他事項 | この仕様書に定めのない事項及び疑義を生じた場合は、別途協議するものとする。 |
| 11 | 連絡先 | 教育委員会総務課 経理係 高田 046-822-9755(直通) |

指示事項

| | |
|--------|---|
| グリーン物品 | 上記で指定がある場合は、横須賀市グリーン購入基本方針及び調達方針に基づく環境物品を選定し、納品すること。 方針については、本市のホームページ「よこすかのグリーン購入」参照してください。 |
|--------|---|

購入物件内訳書

(税抜き)

| No. | 物件名 | 品質・形状・寸法 又は型式 | グリーン物 品指定の有 無 | 単位 | 数量 | 単価(円) | 金額(円) |
|-----|--------------------|------------------|---------------------|----|----|-------|-------|
| 1 | 明浜小学校 ①教師用理科実験機 | 別紙のとおり | 無 | 台 | 1 | | |
| 2 | 明浜小学校 ②児童用理科実験機 | 別紙のとおり | 無 | 台 | 6 | | |
| 3 | 荻野小学校 ③教師用理科実験機 | 別紙のとおり | 無 | 台 | 1 | | |
| 4 | 荻野小学校 ④児童用理科実験機 | 別紙のとおり | 無 | 台 | 6 | | |

※単価、金額欄は、契約者が記入する。

特記事項

- 1.各校の机の電源(AC)、給排水、ガス管(プロパンガス)は以下のとおりとすること。
なお、納品に際しては、寸法等を現場で確認し、教育委員会総務課及び学校と打ち合わせを行なうこと。
 - (1)明浜小学校(プロパンガス)
 - ①教師用実験机
 - ・電気は、既存の壁コンセントから机本体(机の真中の内側と、机の脚の外側)に接続し(その際に露出する部分は、モール等で安全に覆う)、本体用電気コンセントを使用できる状態にすること。
なお、壁にある既存のACコンセントは、現状の状態で使用できるようにすること。(別紙図1を参照)
 - ・水道管及びガス管は既存の立ち上がり位置から机本体に接続し、使用可能な状態にすること。
 - ・全てのガスコックの口にガス栓用ソケット(カチット式)を設置すること。
 - ・流しは窓側につけること。
 - ・背面収納の形状は、全面開きと引き出し型を採用し、その割合を半分程度とすること。
 - ②児童用実験机
 - ・電気は既存のコンセントを、机本体(机の脚の外側及び内側)に設置すること。(別紙図2を参照)
 - ・水道管は既存の立ち上がり位置から机本体に接続し、水栓を使用可能な状態にすること。
 - ・既存のガス管は根元で切断し、撤去すること。切断面については栓をすること。
 - (2)荻野小学校(プロパンガス)
 - ①教師用実験机
 - ・電気は、既存の壁コンセントから机本体(机の真中の内側と、机の脚の外側)に接続し(その際に露出する部分は、モール等で安全に覆う)、本体用電気コンセントを使用できる状態にすること。
なお、壁にある既存のACコンセントは、現状の状態で使用できるようにすること。(別紙図3を参照)
 - ・水道管は既存の立ち上がり位置から机本体に接続し、水栓を使用可能な状態にすること。
 - ・既存のガス管は根元で切断し、撤去すること。切断面については栓をすること。
 - ・流しは窓側につけること。
 - ・背面収納の形状は、全面開きと引き出し型を採用し、収納空間の半分以上を引き出し型にすること。
 - ②児童用実験机
 - ・電気は既存のコンセントを、机本体(机の脚の外側)に設置すること。(別紙図4を参照)
 - ・水道管は既存の立ち上がり位置から机本体に接続し、水栓を使用可能な状態にすること。
 - ・既存のガス管は根元で切断し、撤去すること。切断面については栓をすること。
- 2.既存の実験机(明浜小学校…教師用1台、児童用6台、
荻野小学校…教師用1台、児童用6台)は業者引き取りとする。
- 3.物品搬入の際に出る養生材、梱包材等の不要物件は全て持ち帰ること。
- 4.運搬・搬入の日時に際しては、教育委員会総務課及び学校と十分打ち合わせを行なうこと。

指定製品一覧

| 学校名 | 品名 | (株)島津理化 型番 | アイリスチトセ(株) 型番 | (株)内田洋行 型番 | 愛知(株) 型番 |
|-----|---------|---------------|------------------|---------------|-----------------|
| 明浜小 | ①教師用実験機 | GT1-D30S | YRK-3090-SP | UA-1604RZMYH | NST-10W.B.C.H.F |
| | ②児童用実験機 | GP1-A30S | YR-33N-SP | UA-1623MYM | NSC-4W.B.C.F |
| 荻野小 | ③教師用実験機 | GT1-E30S | YRK-3090-SP | UA-1604RZMYH | NST-10W.B.C.D.F |
| | ④児童用実験機 | GP1-A30S | YR-33N-SP | UA-1623MYM | NSC-4W.B.C.F |

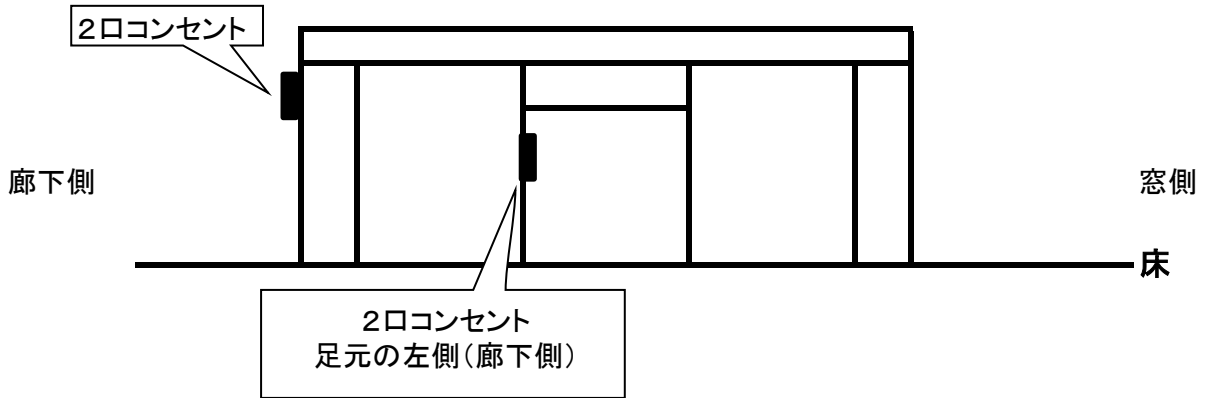
例示品の主な仕様

| | | 明浜小学校 | | 荻野小学校 | |
|------------------------|----------|---------------------------------|--------------------------|---------------|---------------|
| | | ①教師用 | ②児童用 | ③教師用 | ④児童用 |
| 寸法 W×D×H | | 3,000×900×800 | 3,000×900×700 | 3,000×900×800 | 3,000×900×700 |
| 本体 | | 両面メラミン化粧パーティクルボード又はポリエステル樹脂化粧合板 | | | |
| 天板 | | サイファス・ケミサル同等品以上 | | | |
| 水栓の形状 | | 折り畳み式 | | | |
| 教師用機の背面収納の形状 | | 全面開き・引き出し | — | 全面開き・引き出し | — |
| 付属品 すべての机に 付けること | 陶器流し | 1か所 | 2か所 | 1か所 | 2か所 |
| | | 全ての流しに排水トラップ・流しフタを付けること | | | |
| | 台付水栓 | 2口 | 4口 | 2口 | 4口 |
| | AC電源 | 2個口2か所 | 2個口2か所 | 2個口2か所 | 2個口4か所 |
| | ガスコック | 2個口1か所 | — | — | — |
| | ガス栓用ソケット | カチット式2か所 | — | — | — |
| | ガス管 | — | 根元で切断し撤去すること。切断面に栓をすること。 | | |

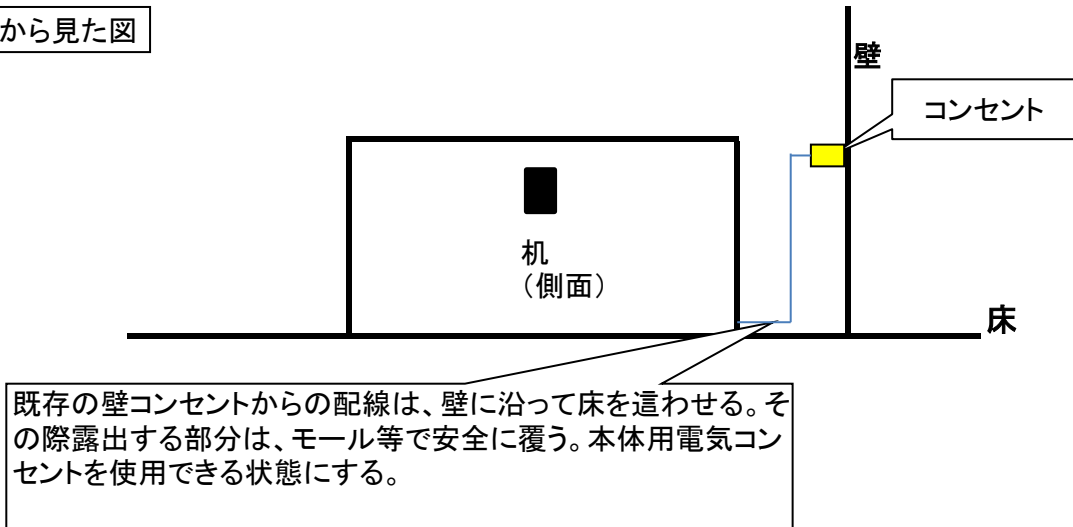
理科実験机電気コンセントについて(別紙図1)

明浜小学校 教師用実験机

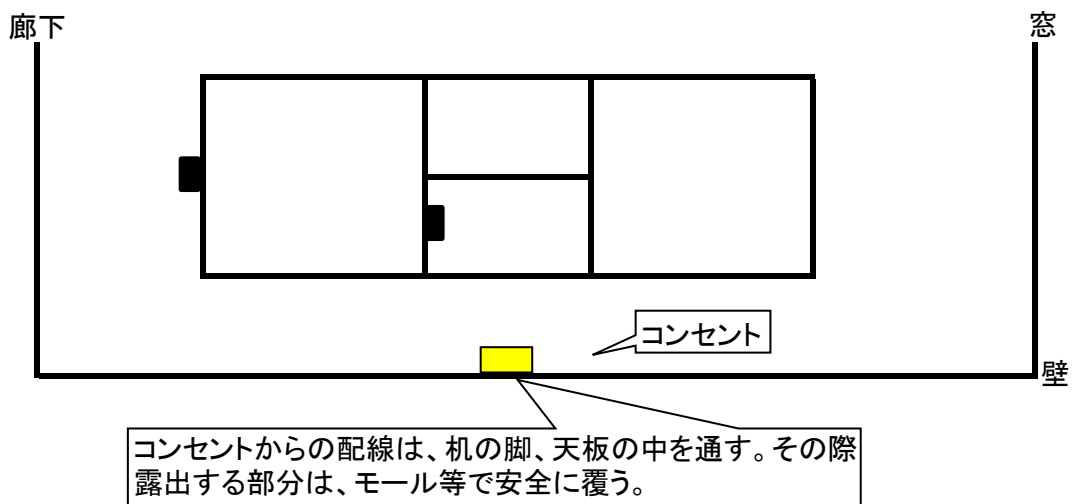
横から見た図



横から見た図



上から見た図

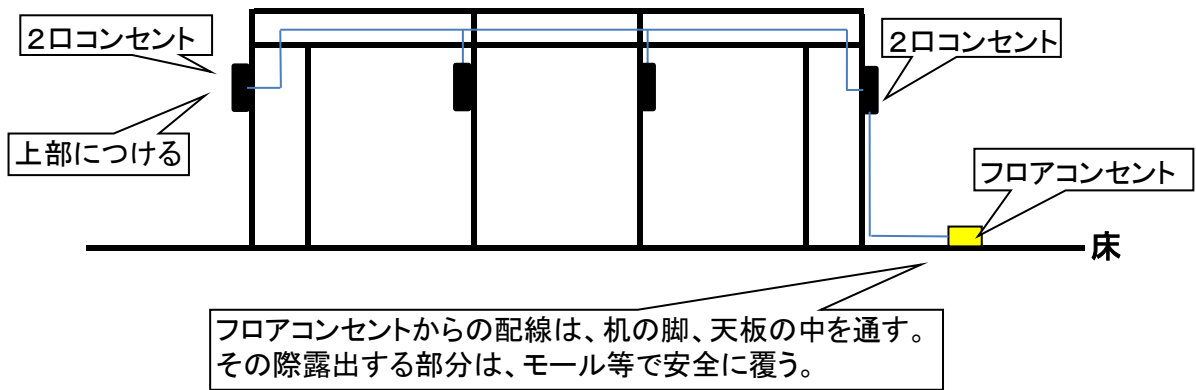


理科実験机電気コンセントについて(別紙図2)

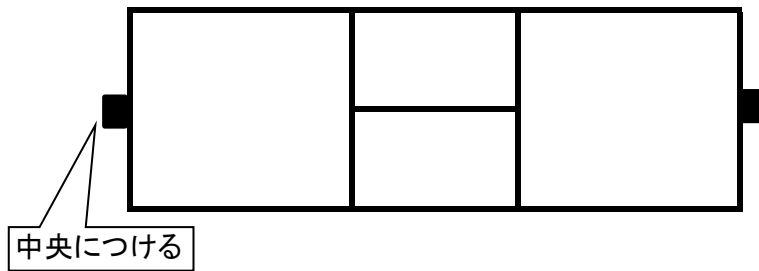
明浜小学校 児童用実験机

机に既存のコンセント(床から立ち上がっています)を設置する。

横から見た図



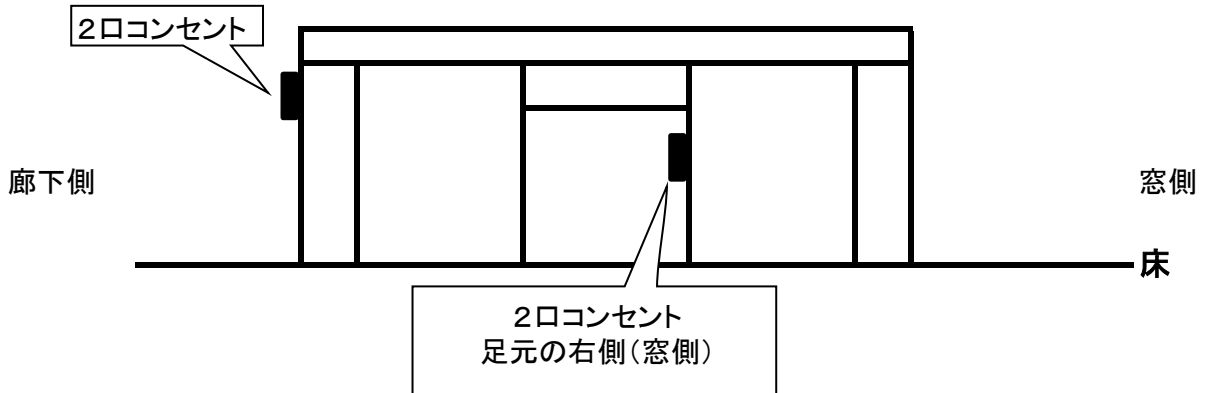
上から見た図



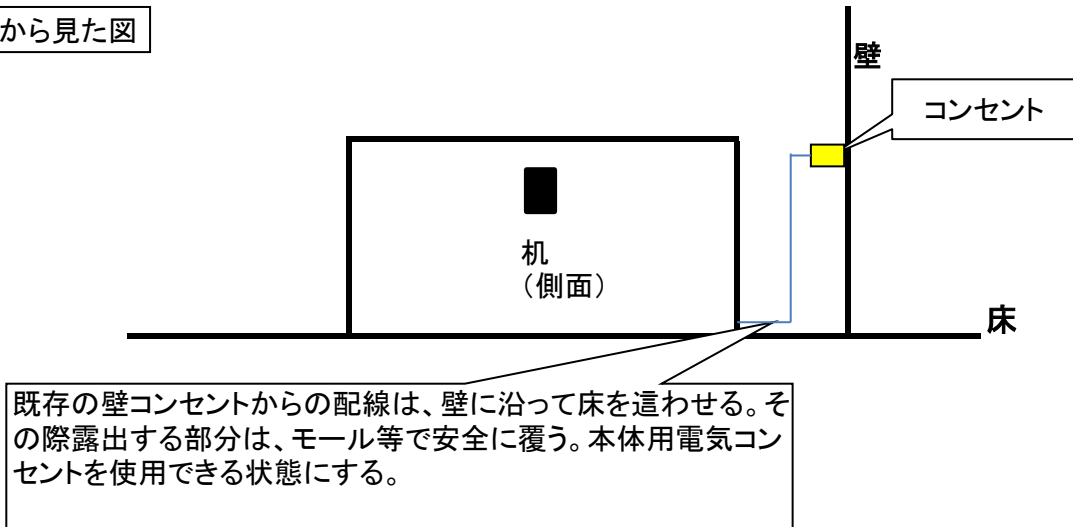
理科実験机電気コンセントについて(別紙図3)

荻野小学校 教師用実験机

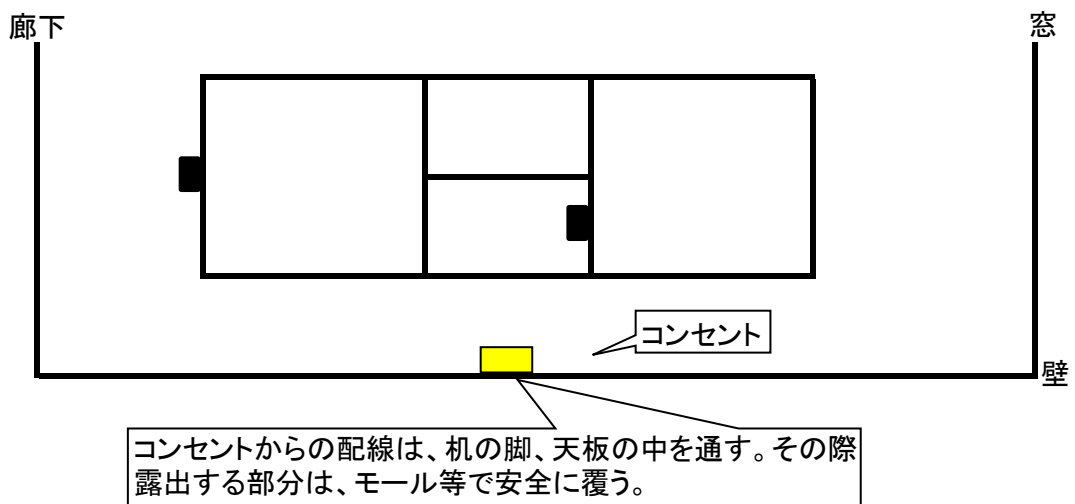
横から見た図



横から見た図



上から見た図

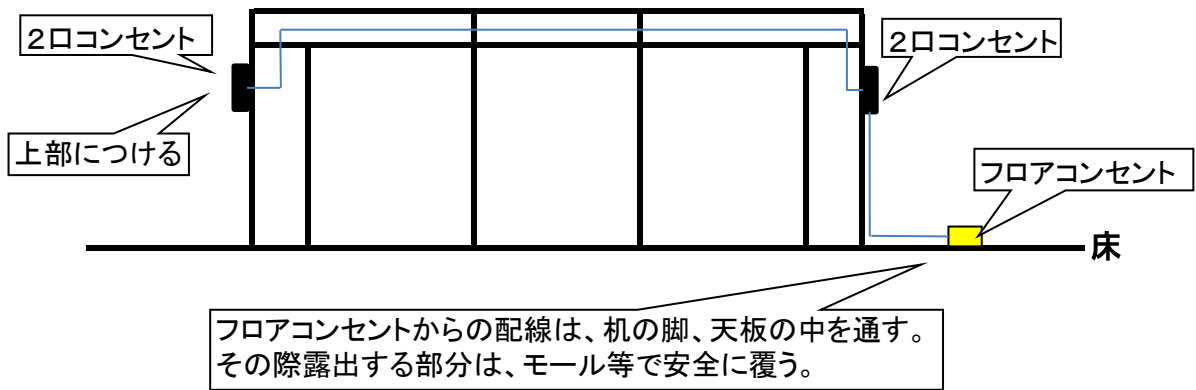


理科実験机電気コンセントについて(別紙図4)

荻野小学校 児童用実験机

机に既存のコンセント(床から立ち上がっています)を設置する。

横から見た図



上から見た図

