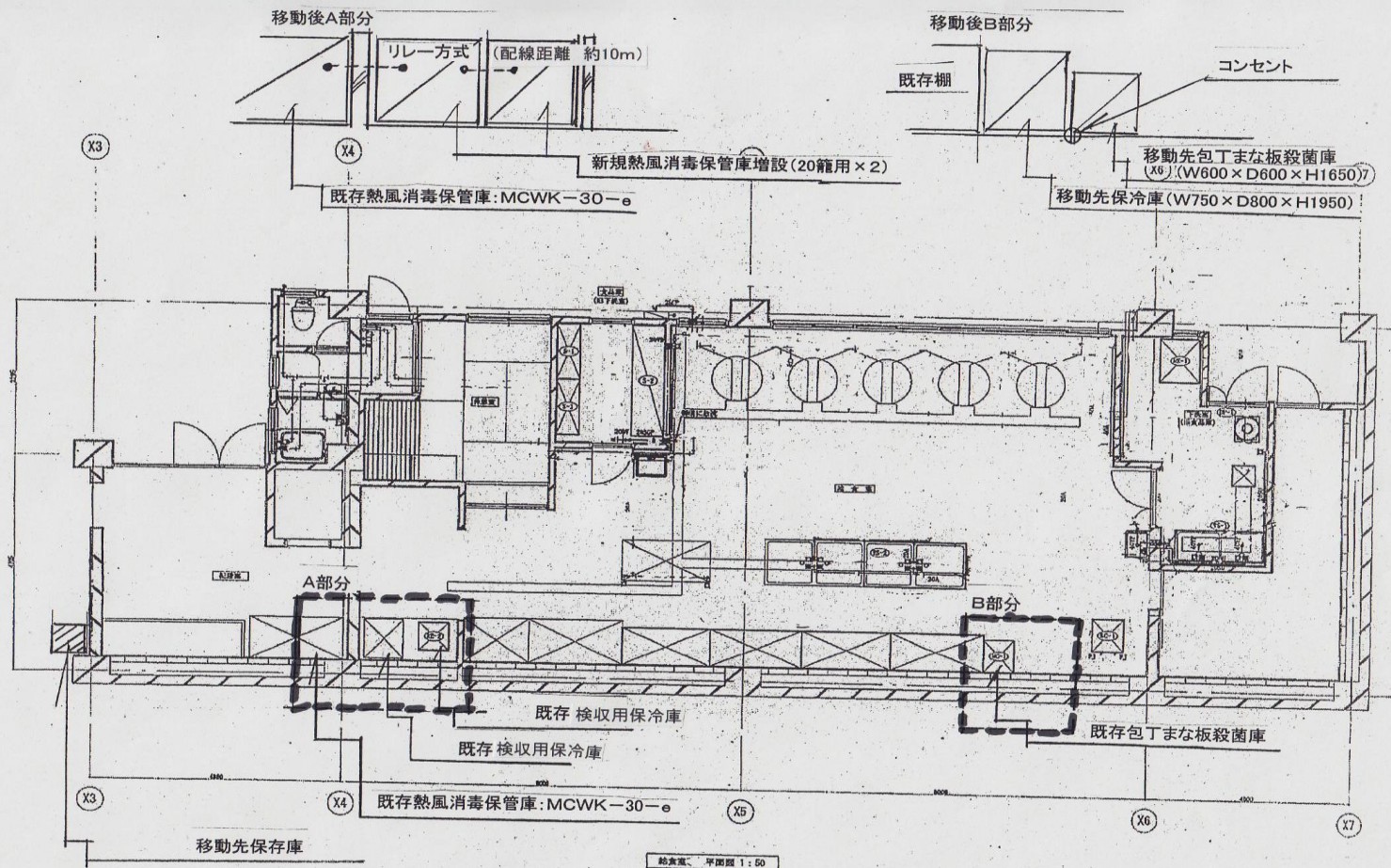
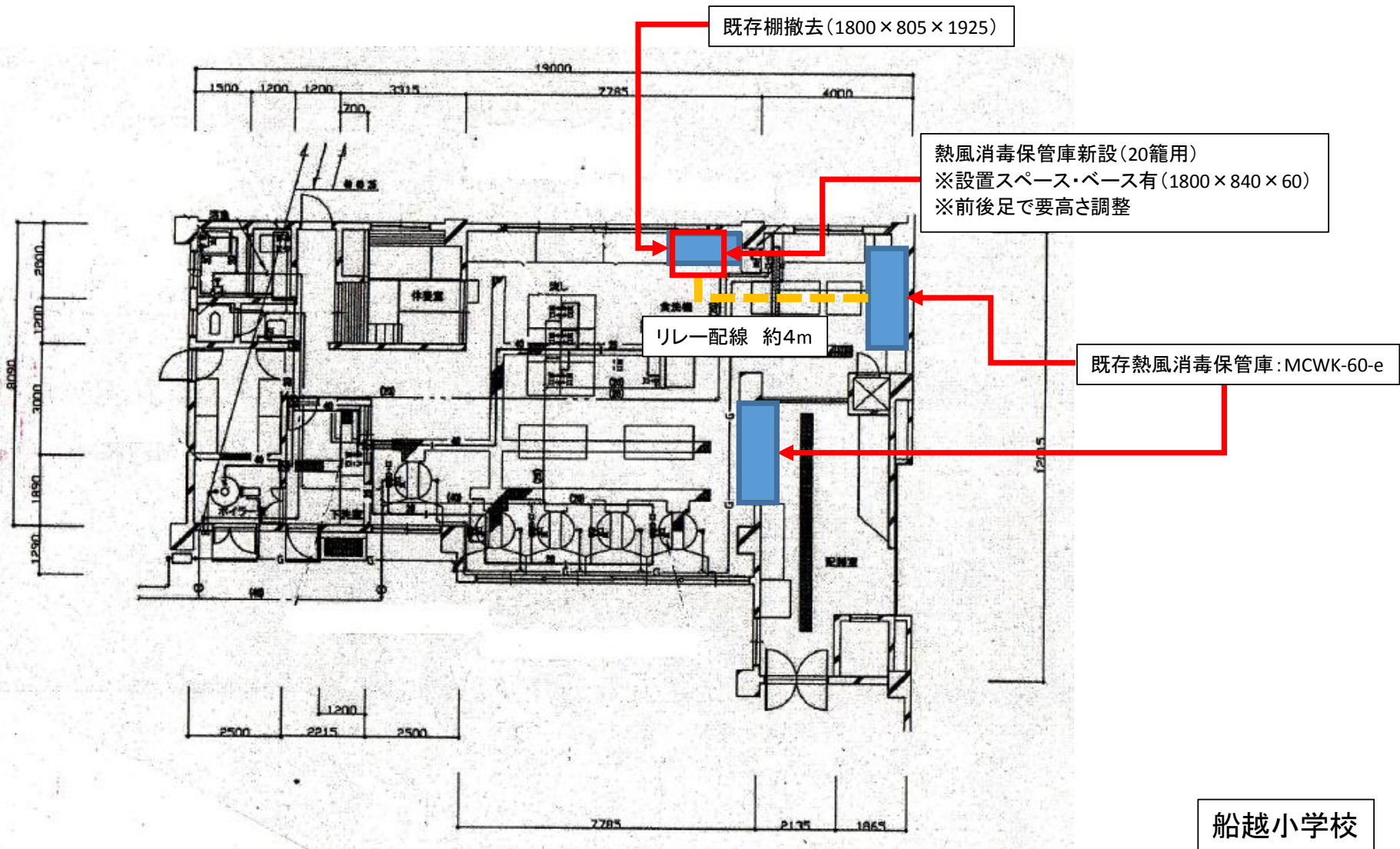


夏島小学校給食室平面図 S=1:50(A2)

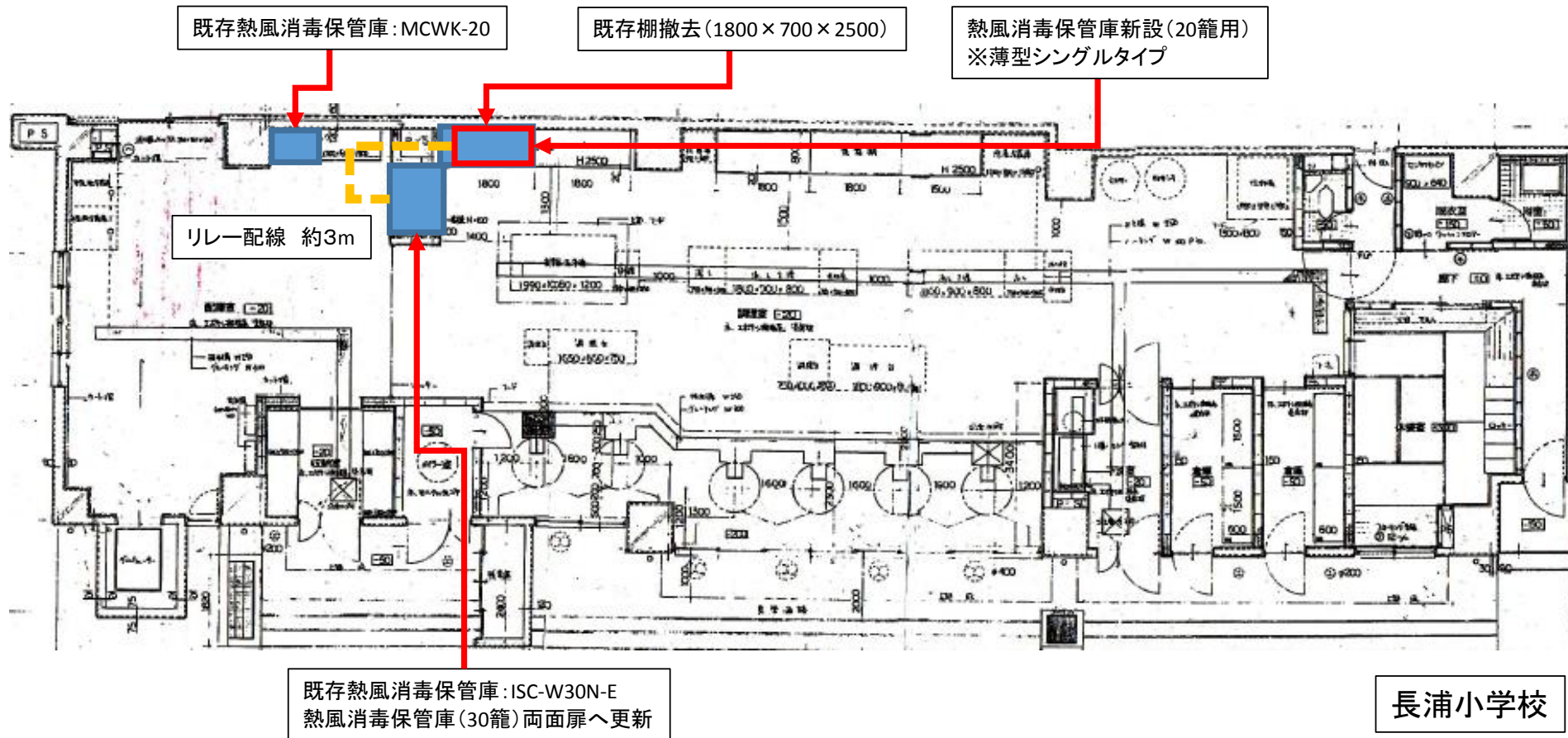
夏島小学校

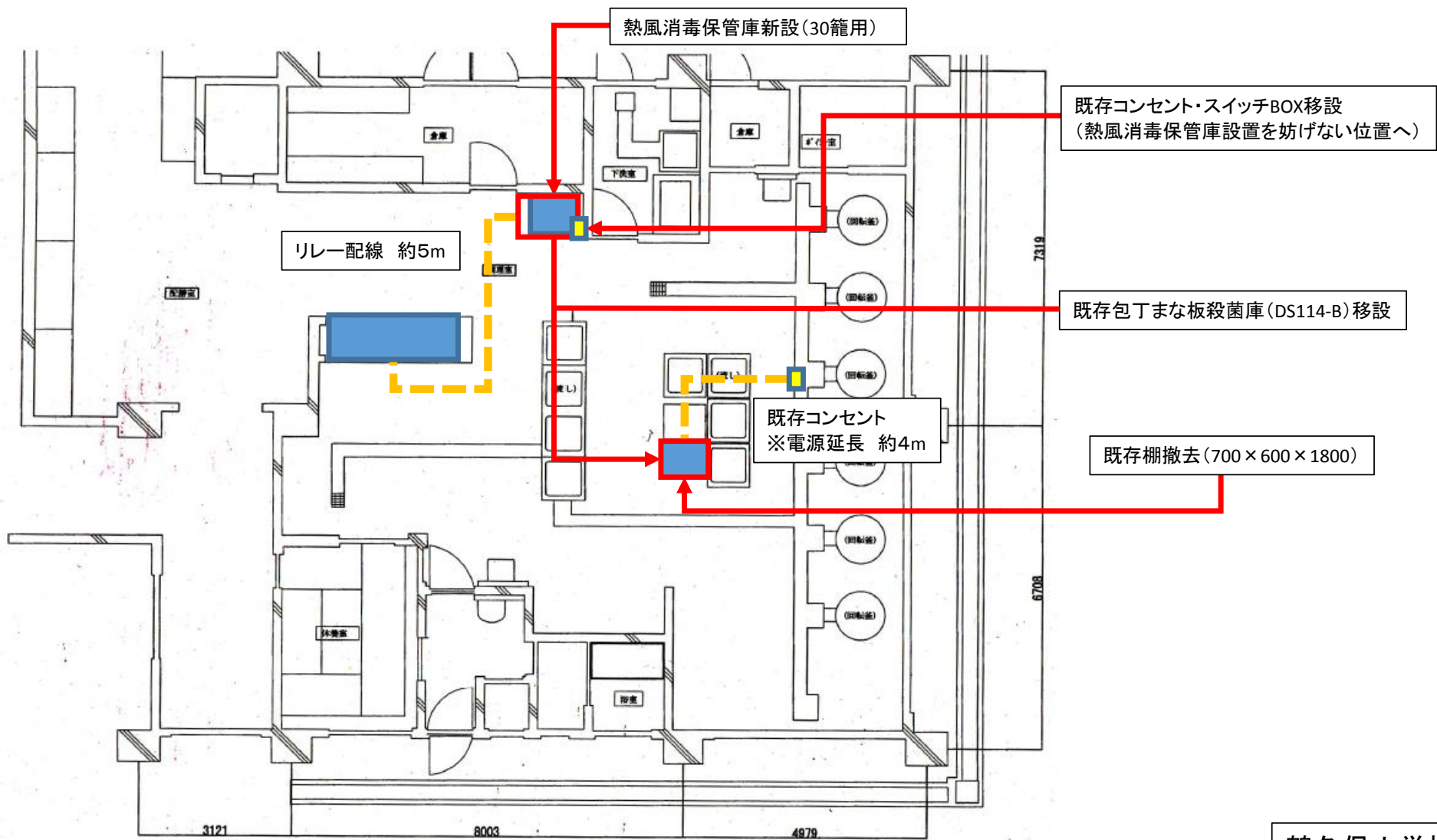


浦郷小学校

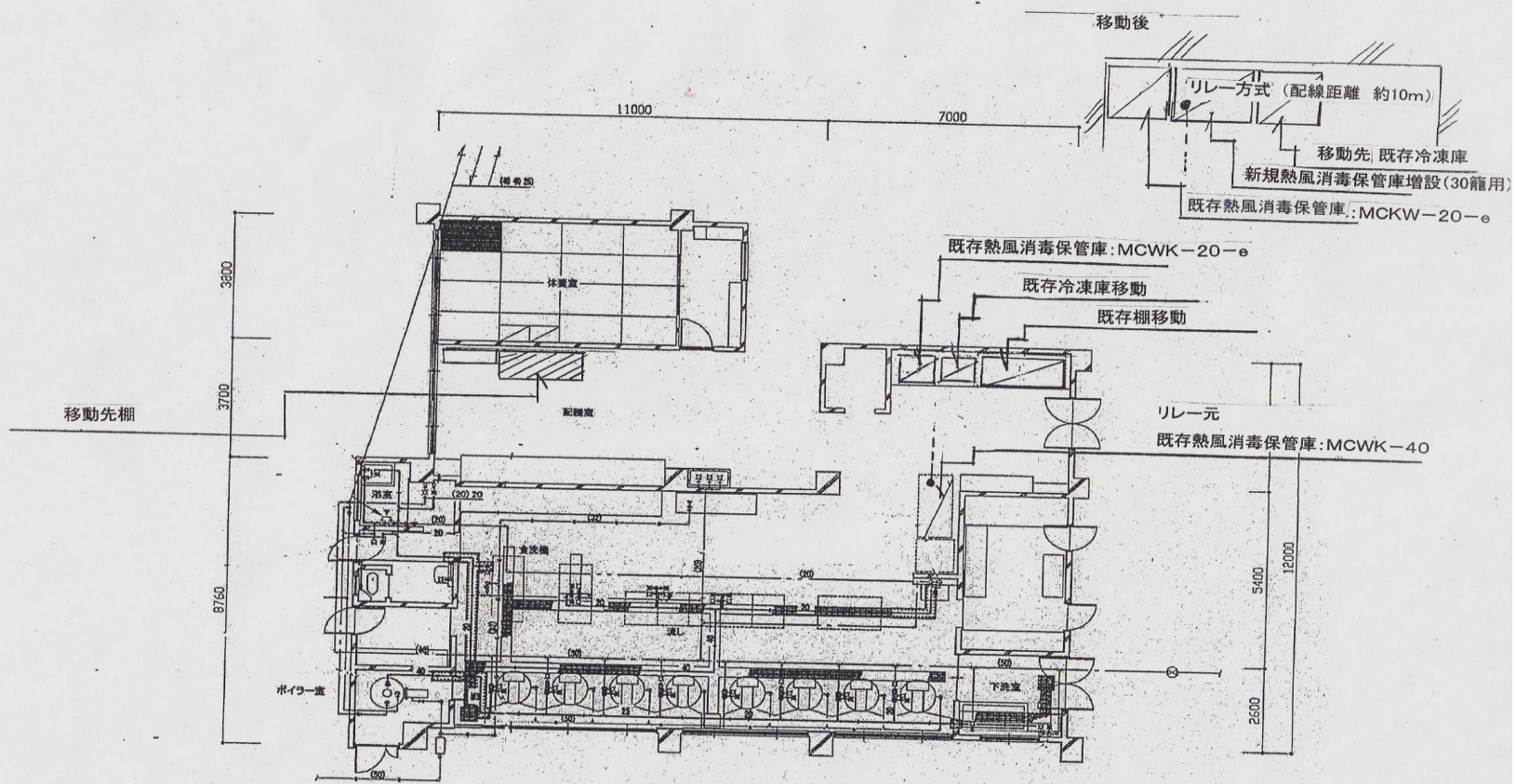


船越小学校



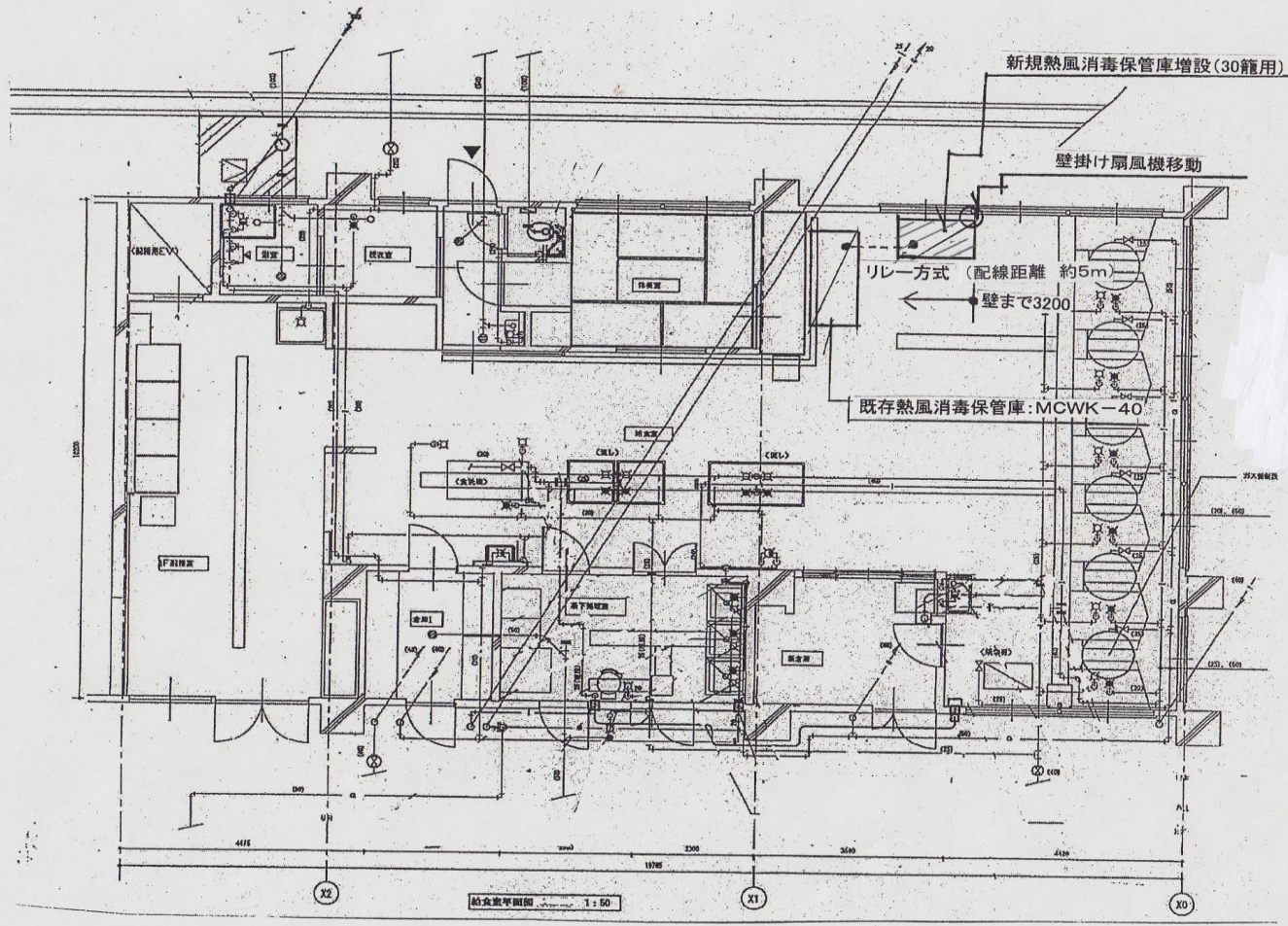


鶴久保小学校



給食堂平面図 1:100

公郷小学校



給気車平面図 1:50

池上小学校

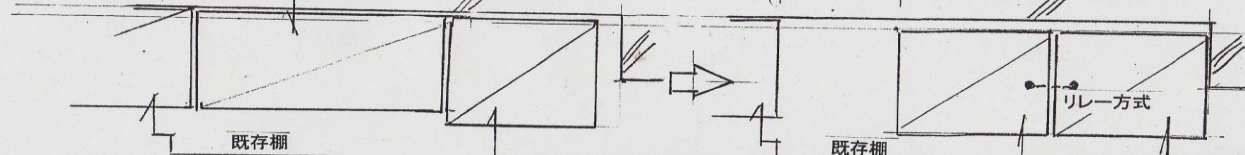
移動前A部分

移動後A部分

既存棚撤去 (W1800 × D900 × H2400)

1000程度

既存熱風消毒保管庫を柱に寄せる



既存棚

既存棚

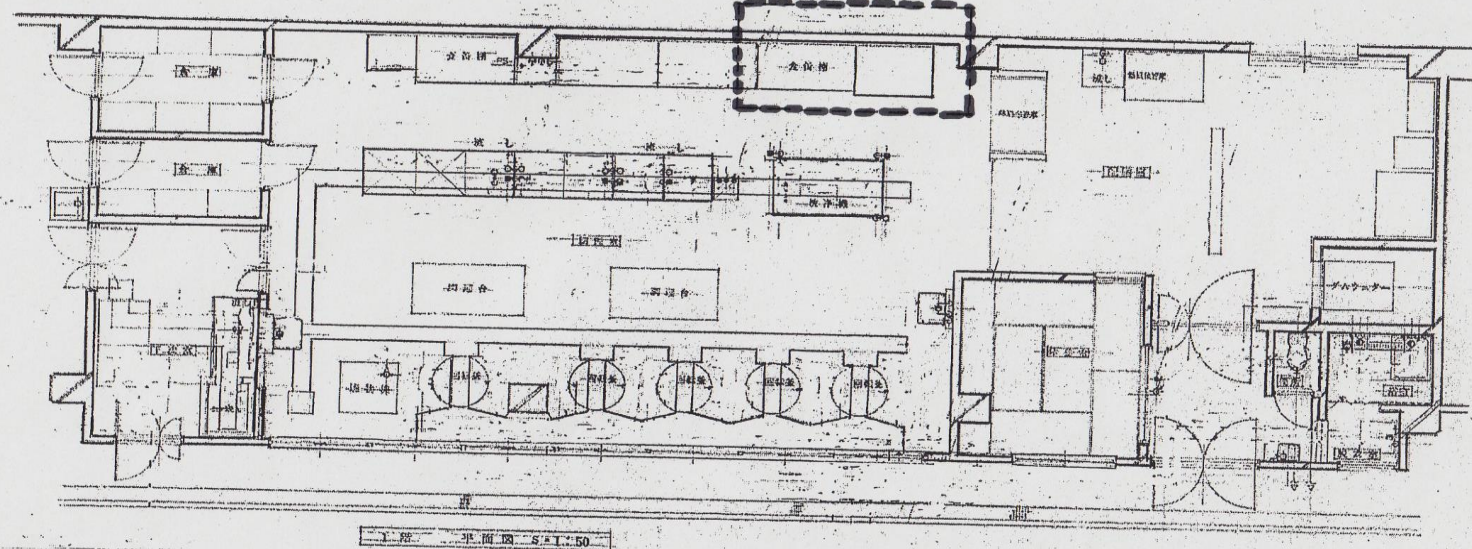
リレー方式

既存熱風消毒保管庫: MCWK-30

既存熱風消毒保管庫: MCWK-30

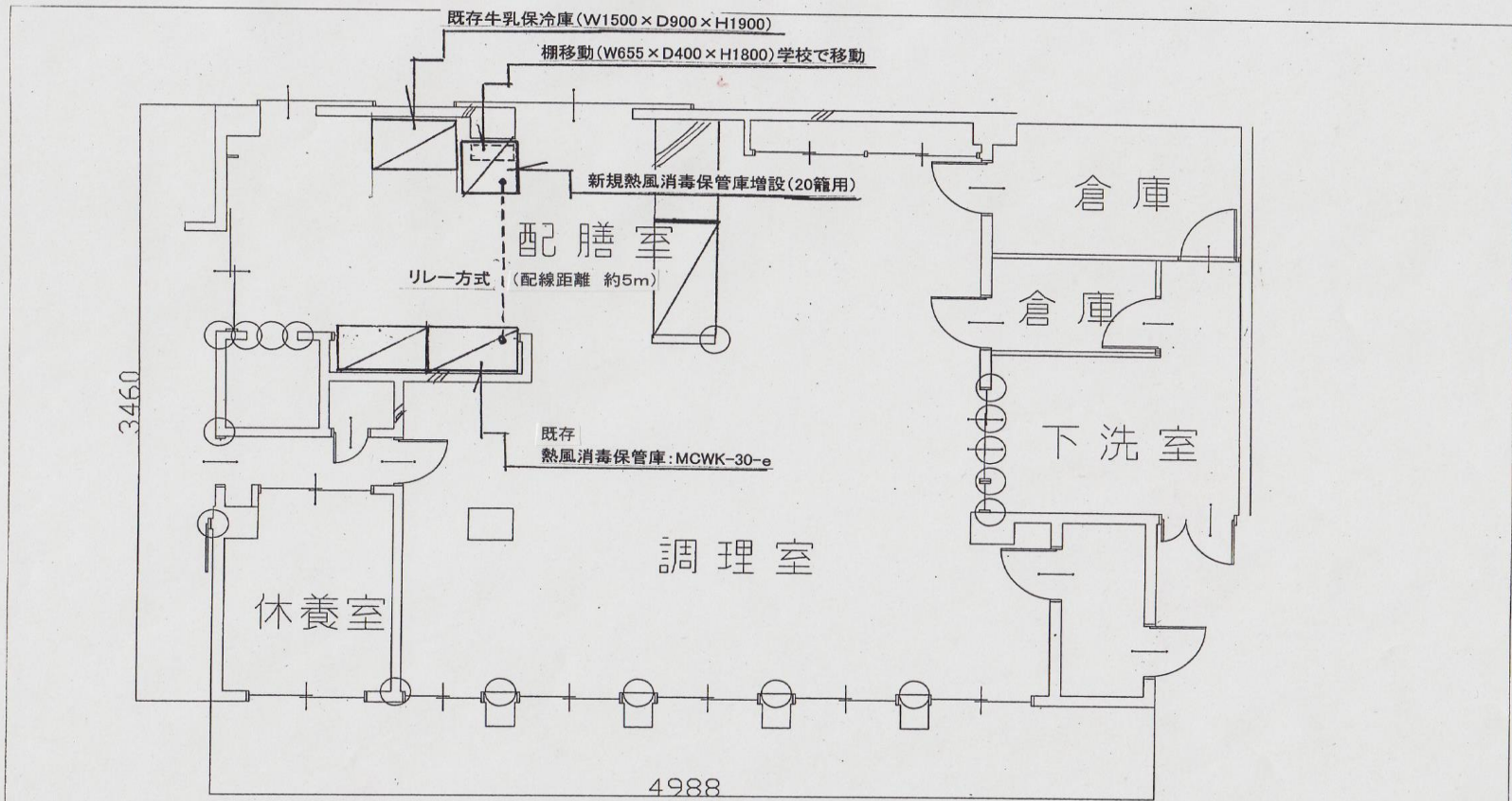
新規熱風消毒保管庫増設 (30箱用)

A部分



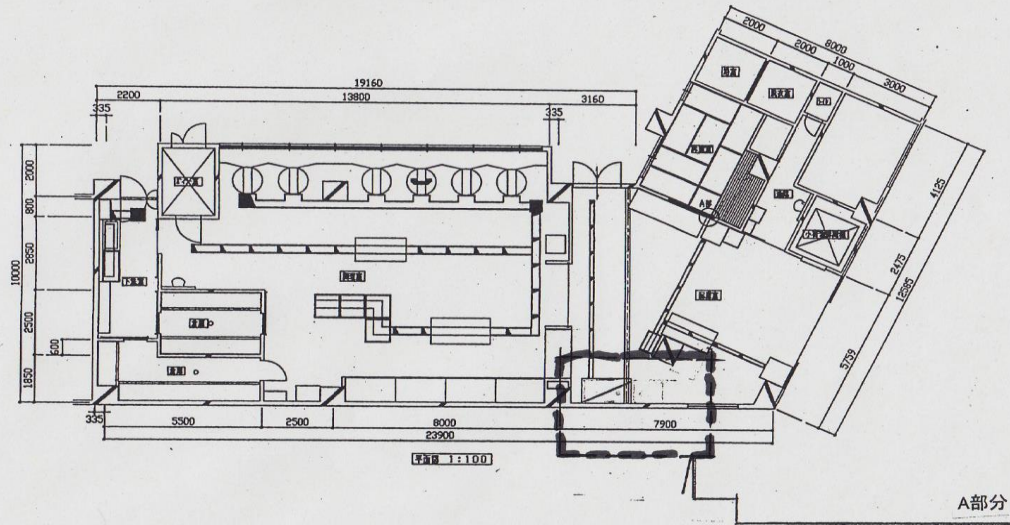
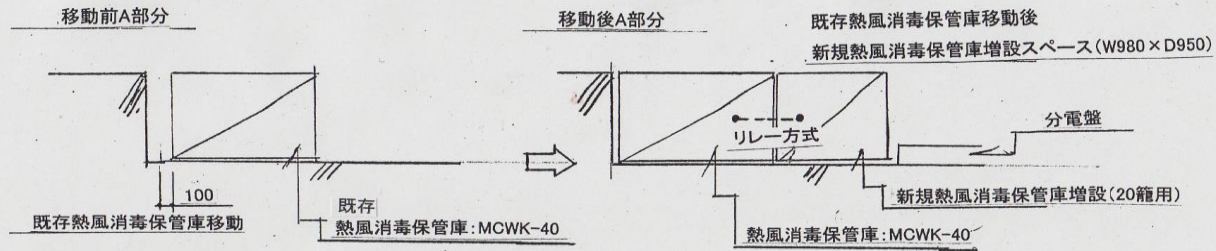
1/50 平面図

城北小学校



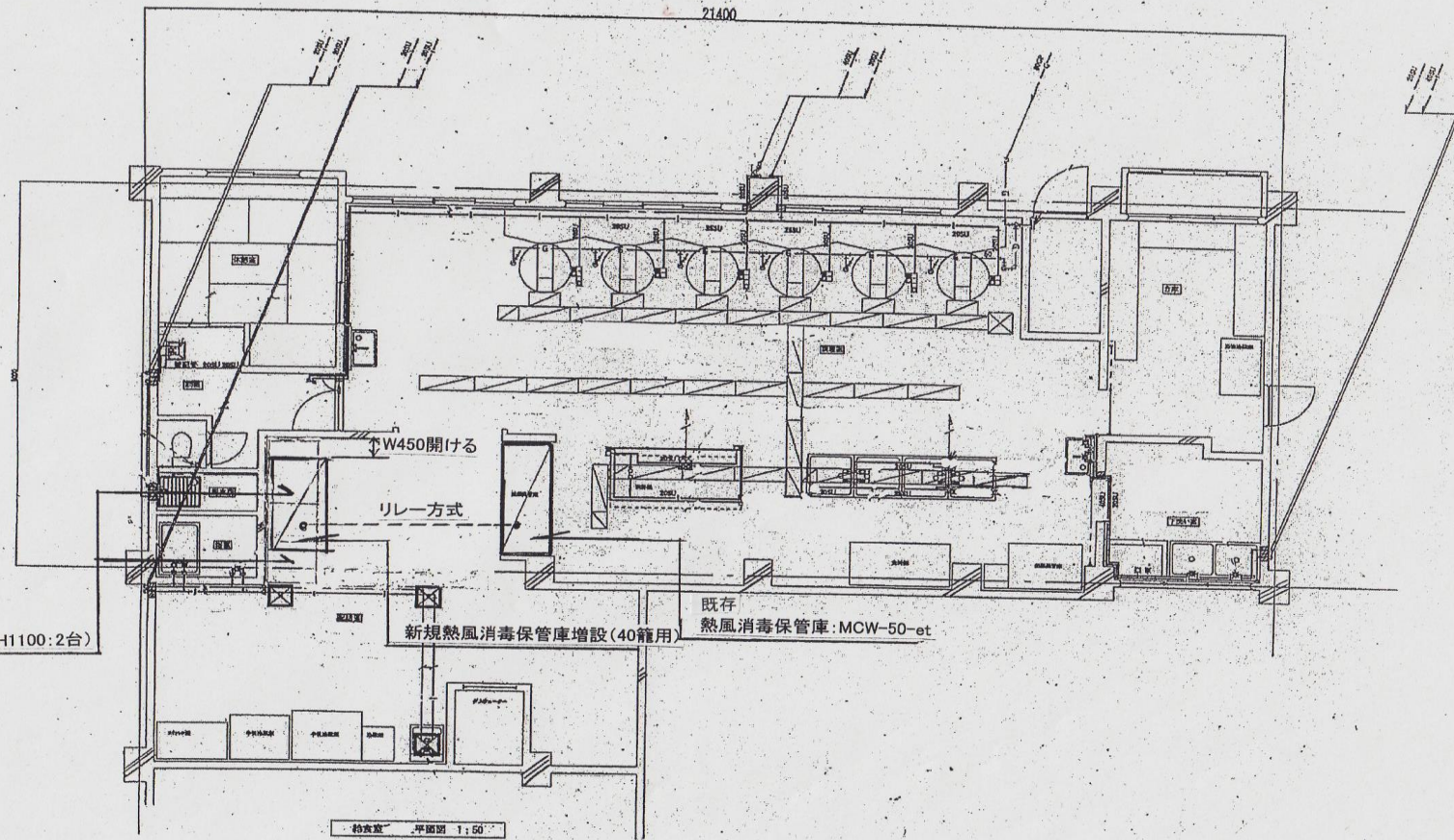
衣笠小学校給食室平面図 S=1:10 (A2)

衣笠小学校



大矢部小学校

既存棚撤去
(W1550×D880×H1100:2台)



森崎小学校

既存熱風消毒保管庫:EW-3002

熱風消毒保管庫新設(20籠用)
※設置スペース・ベース有(905×640×50)
※前後足で要高さ調整

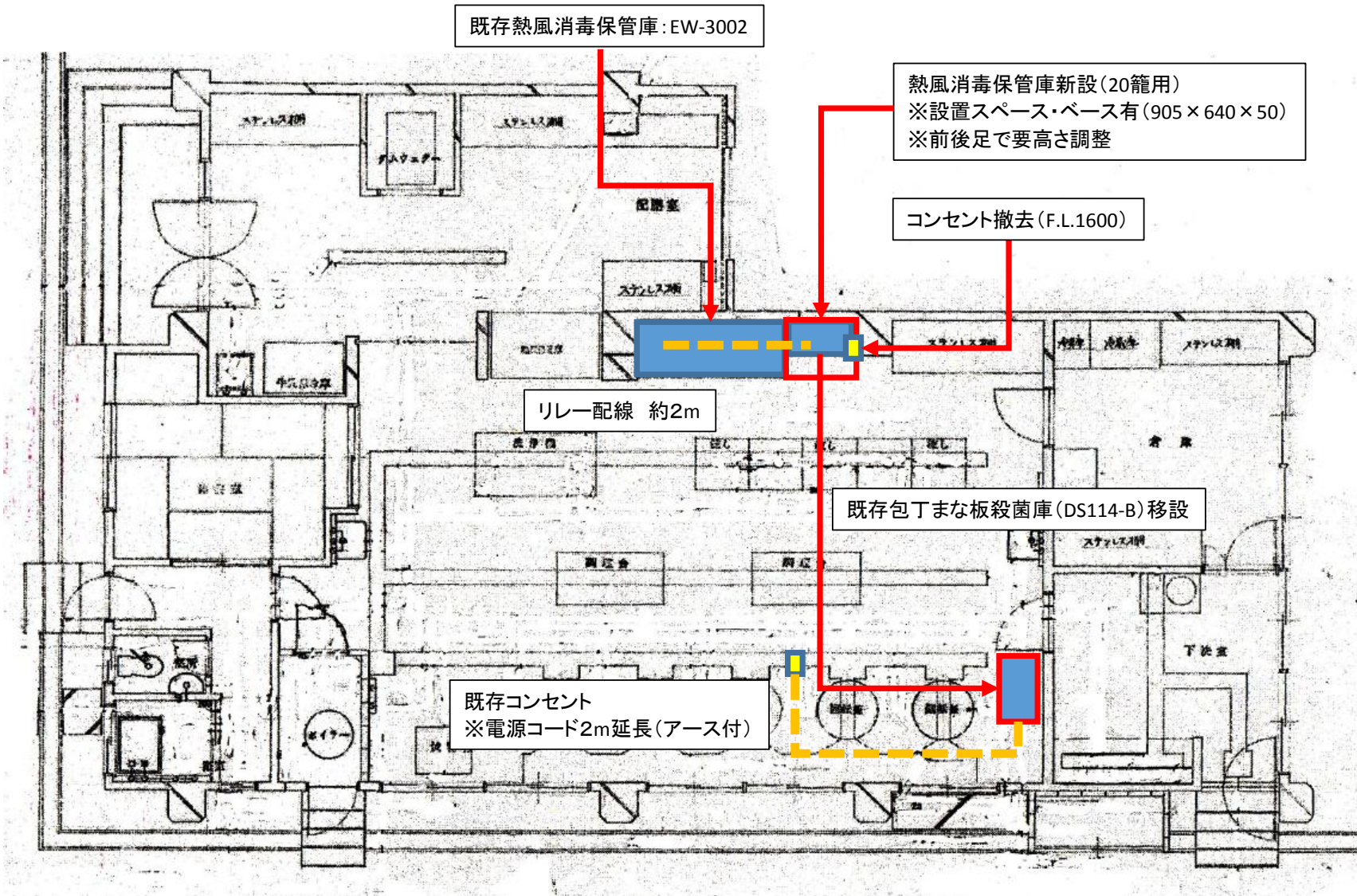
コンセント撤去(F.L.1600)

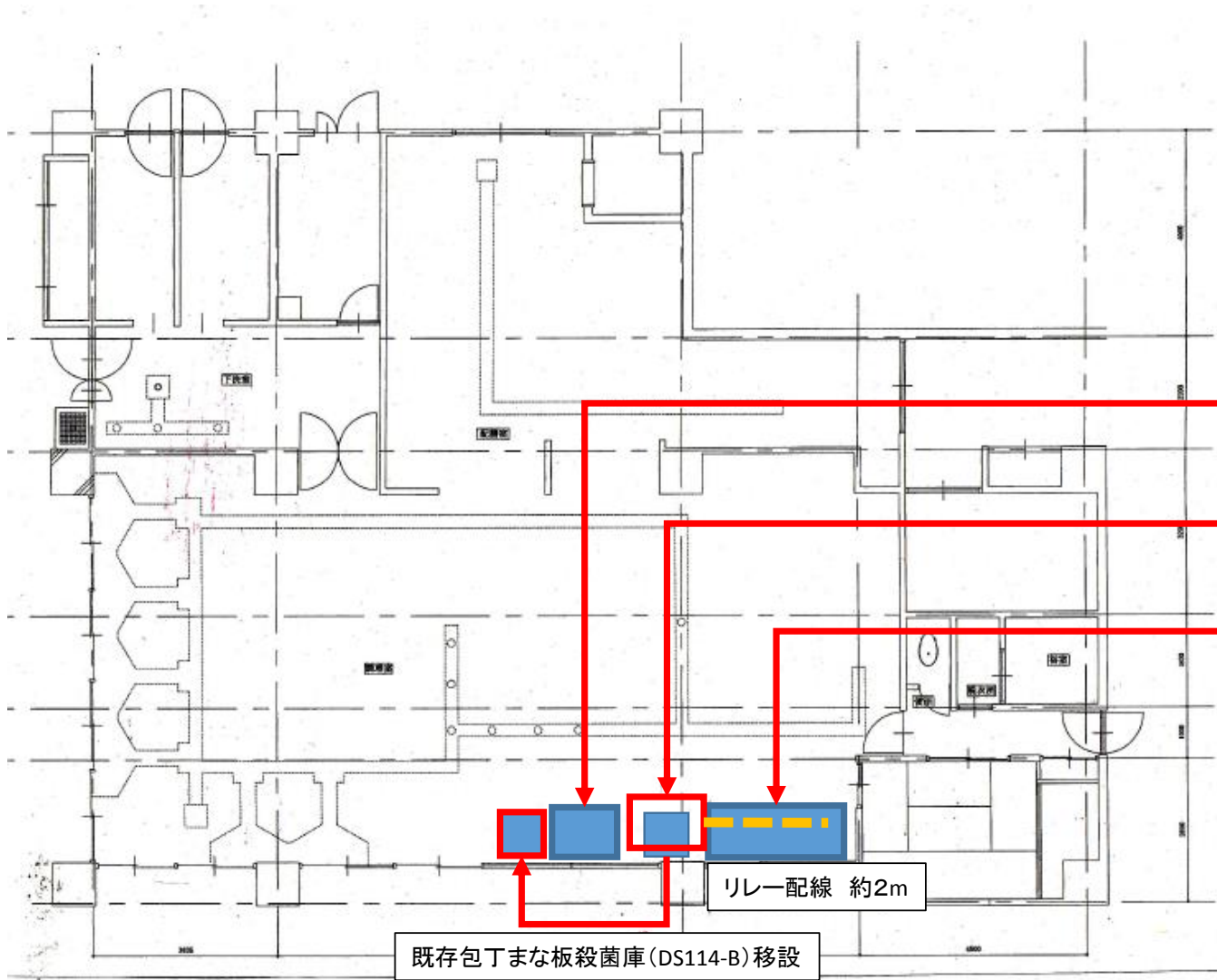
リレー配線 約2m

既存包丁まな板殺菌庫(DS114-B)移設

既存コンセント
※電源コード2m延長(アース付)

大津小学校





既存焼物機:SFC-11WZ
(900 × 700 × 1600)

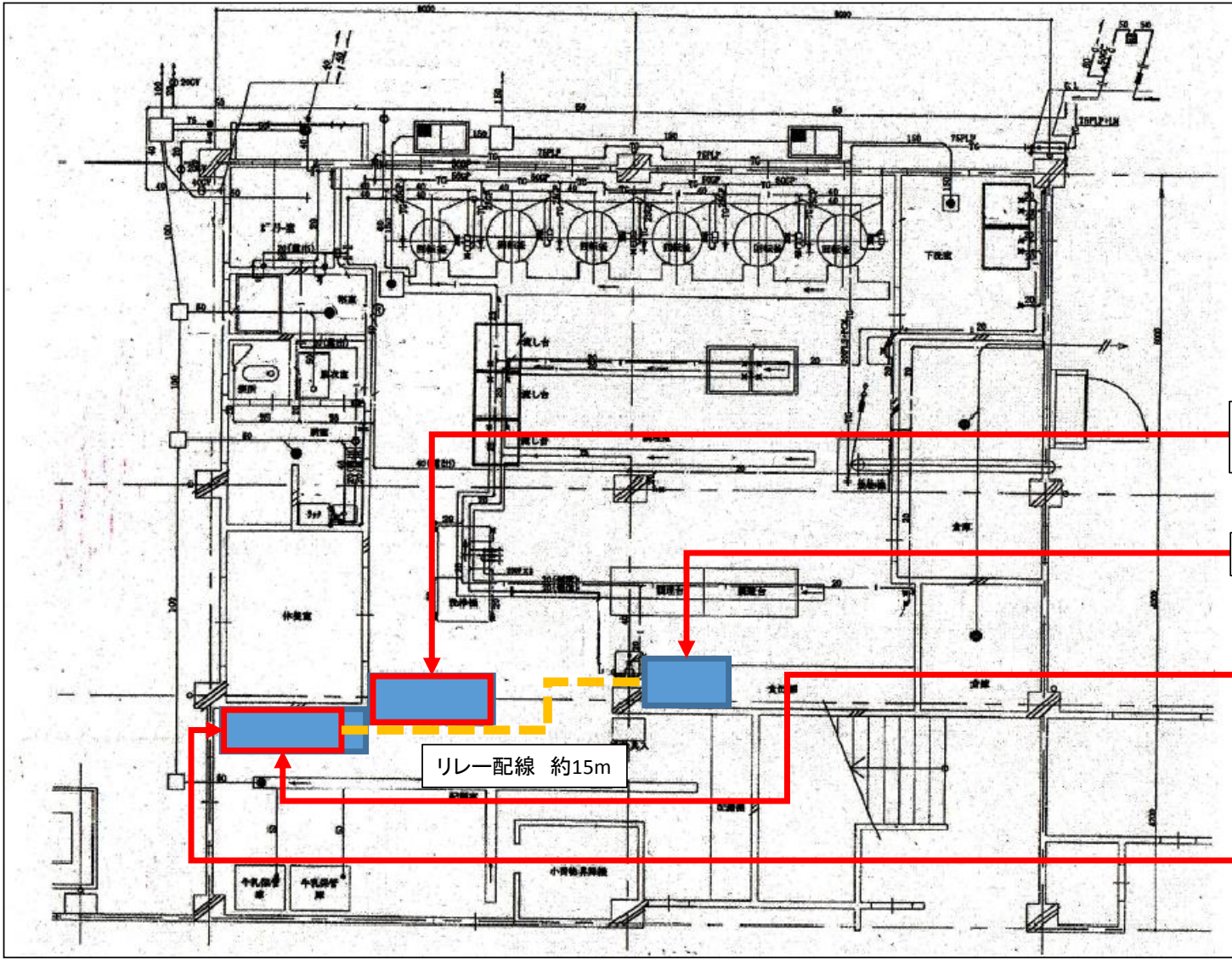
熱風消毒保管庫新設(30籠用)
背面壁のコンセントが使用できるよう背面を
10センチほど開けて設置。

既存熱風消毒保管庫:MCWK-50

リレー配線 約2m

既存包丁まな板殺菌庫(DS114-B)移設

根岸小学校



既存熱風消毒保管庫:ISC-W50N-E
熱風消毒保管庫(50籠)両面扉へ更新

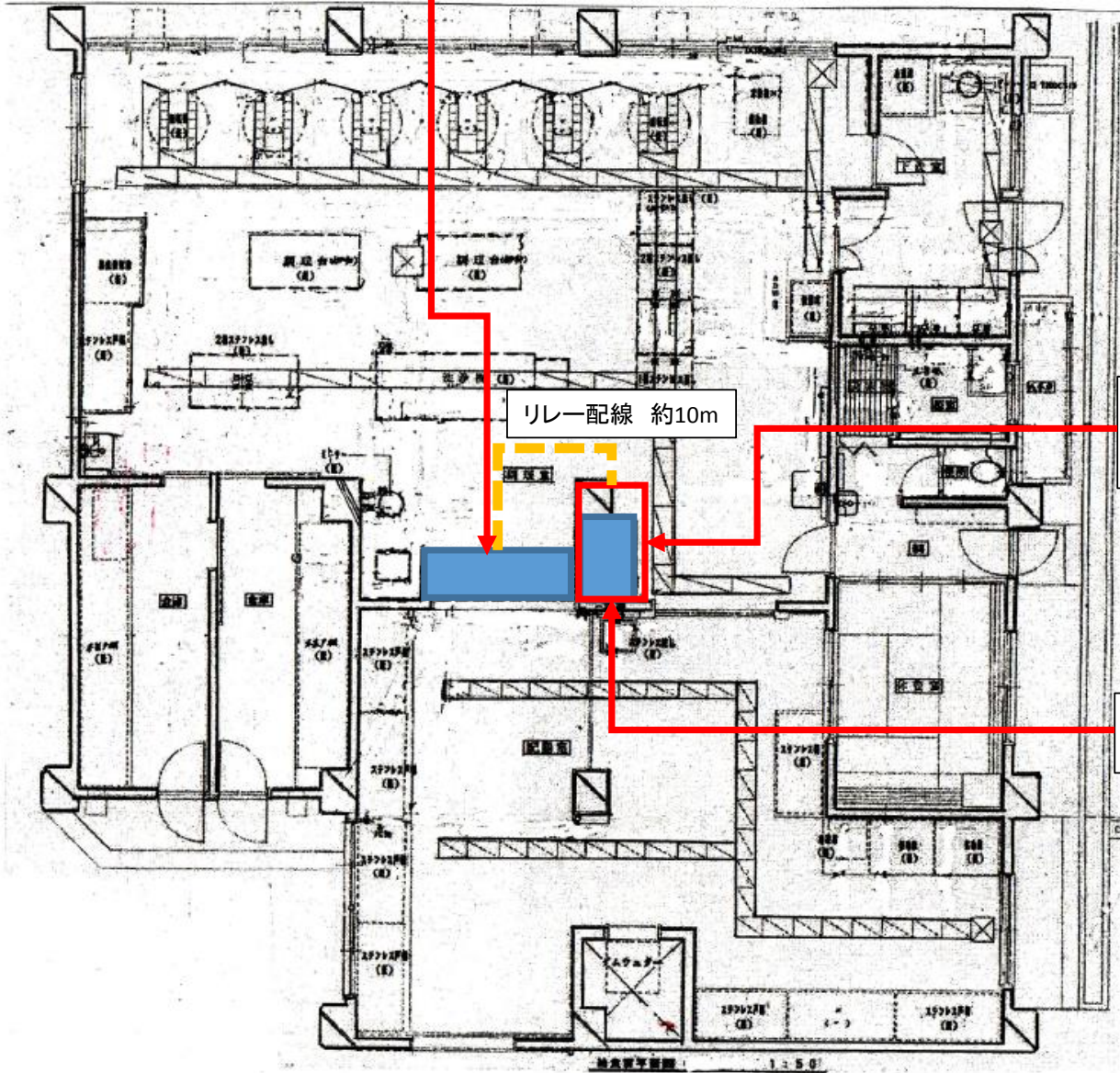
既存熱風消毒保管庫:MCWK-40

熱風消毒保管庫新設(20籠用)
※薄型シングルタイプ
※設置スペース・ベース有
(W2400×D610×H50)

既存パンラック撤去
(W2400×D600×H1900)

小原台小学校

既存熱風消毒保管庫:MCW-50-e

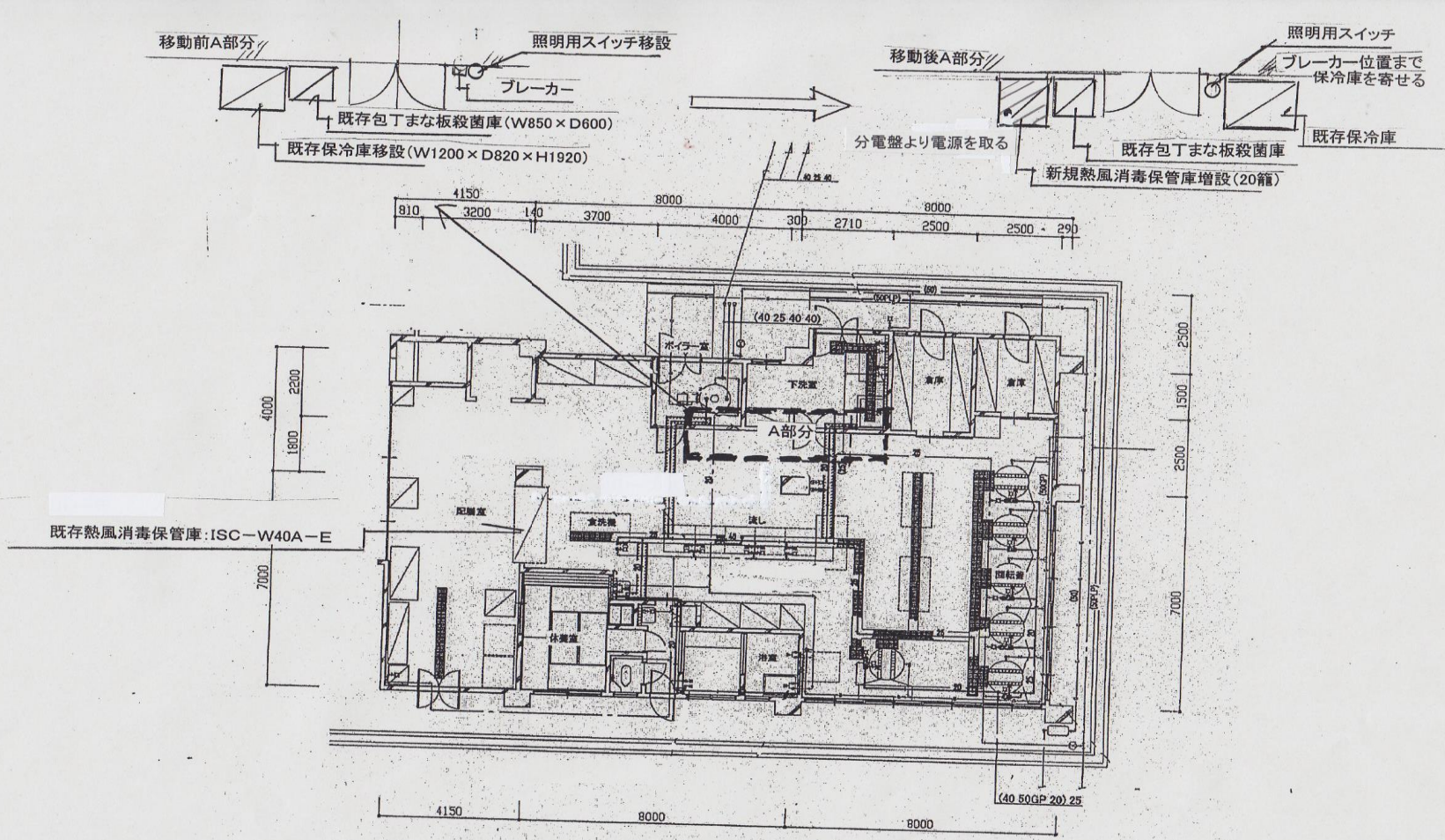


リレー配線 約10m

熱風消毒保管庫新設(30籠用)
※設置スペース・ベース有 (W1370×D820×H600)
※前後足で要高さ調整

既存棚撤去
(W1350×D800×H天井高)

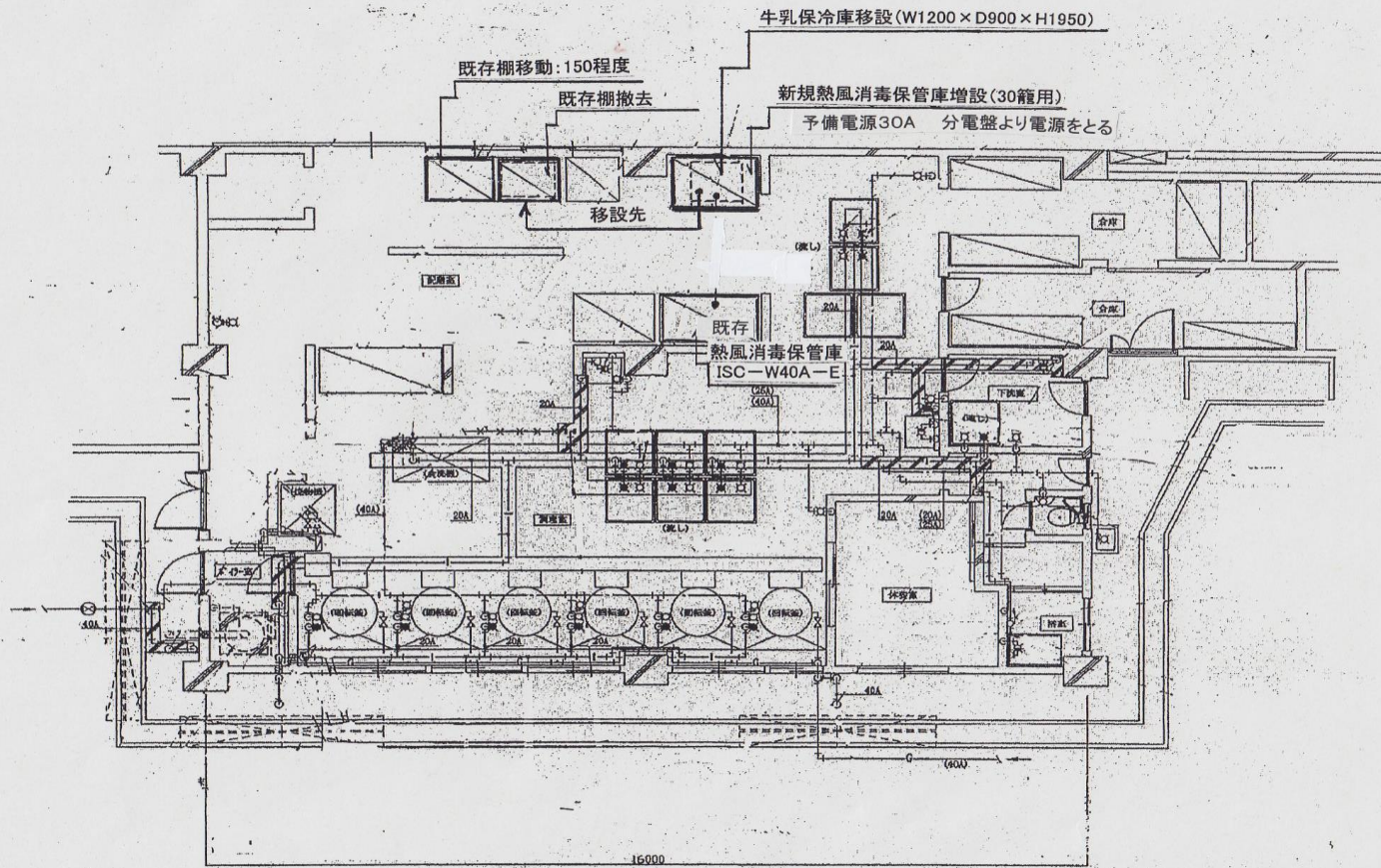
鴨居小学校



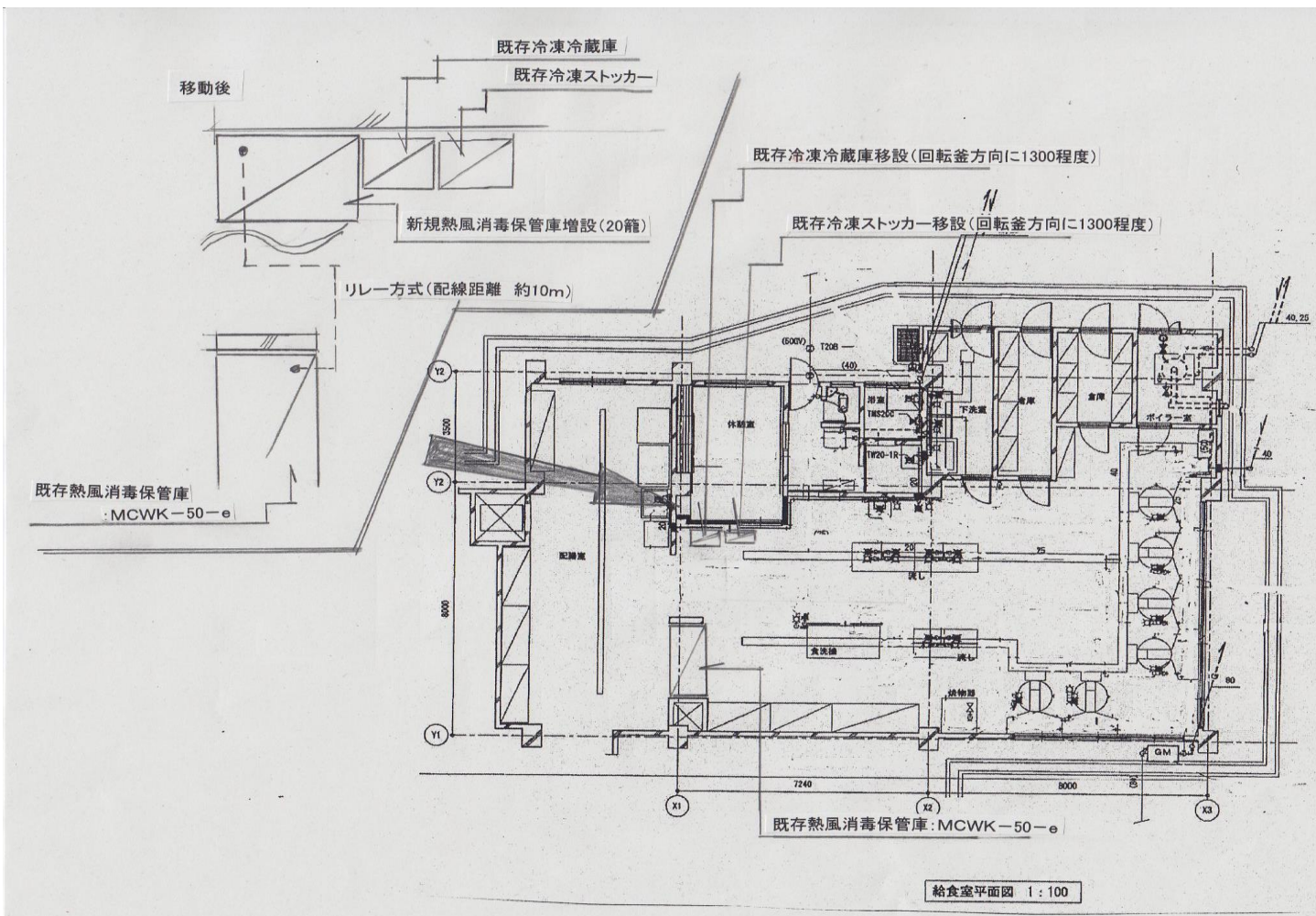
既存熱風消毒保管庫:ISC-W40A-E

給食室平面図 1:100

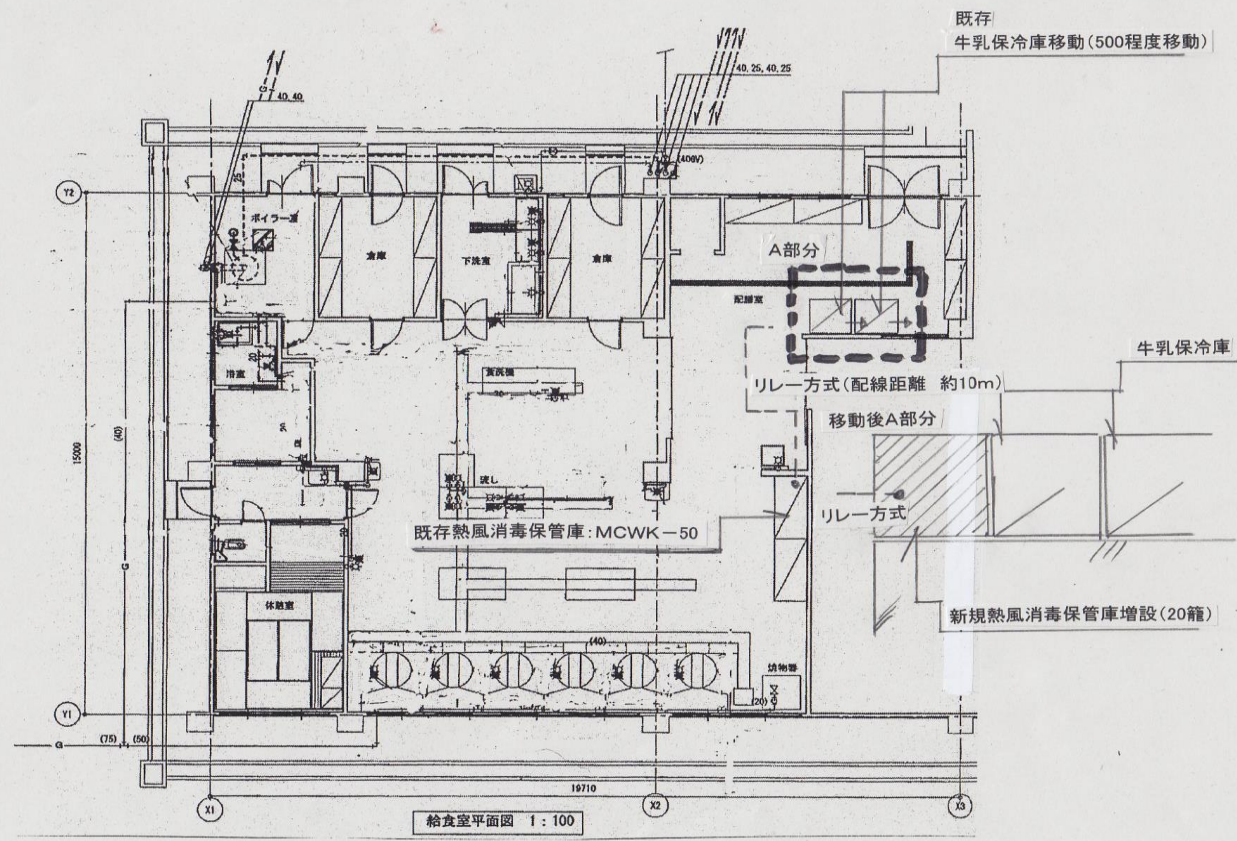
高坂小学校



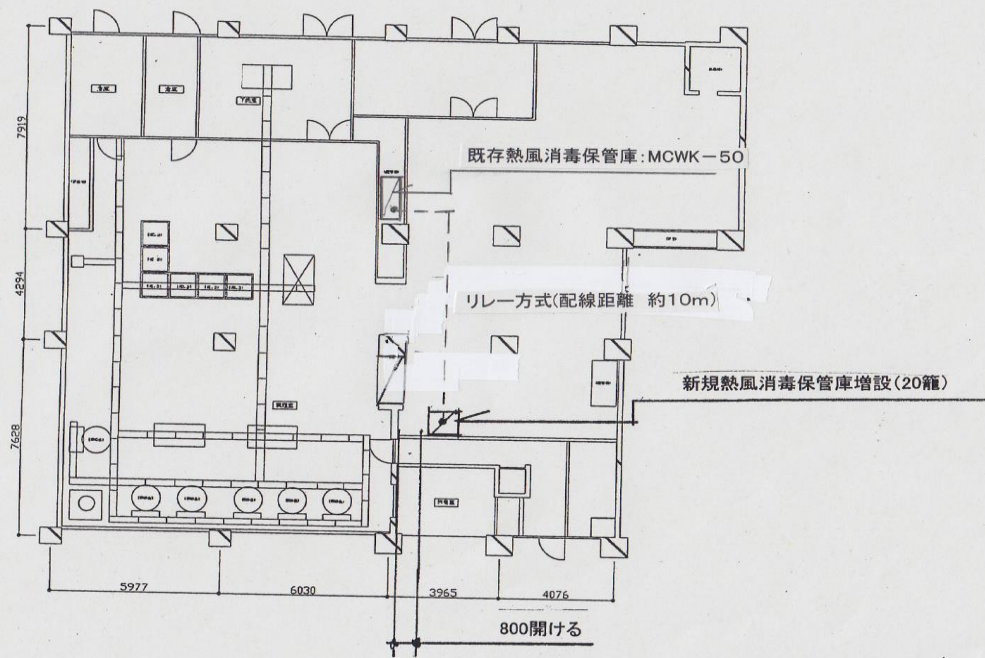
給食室<<->平面図 1/50



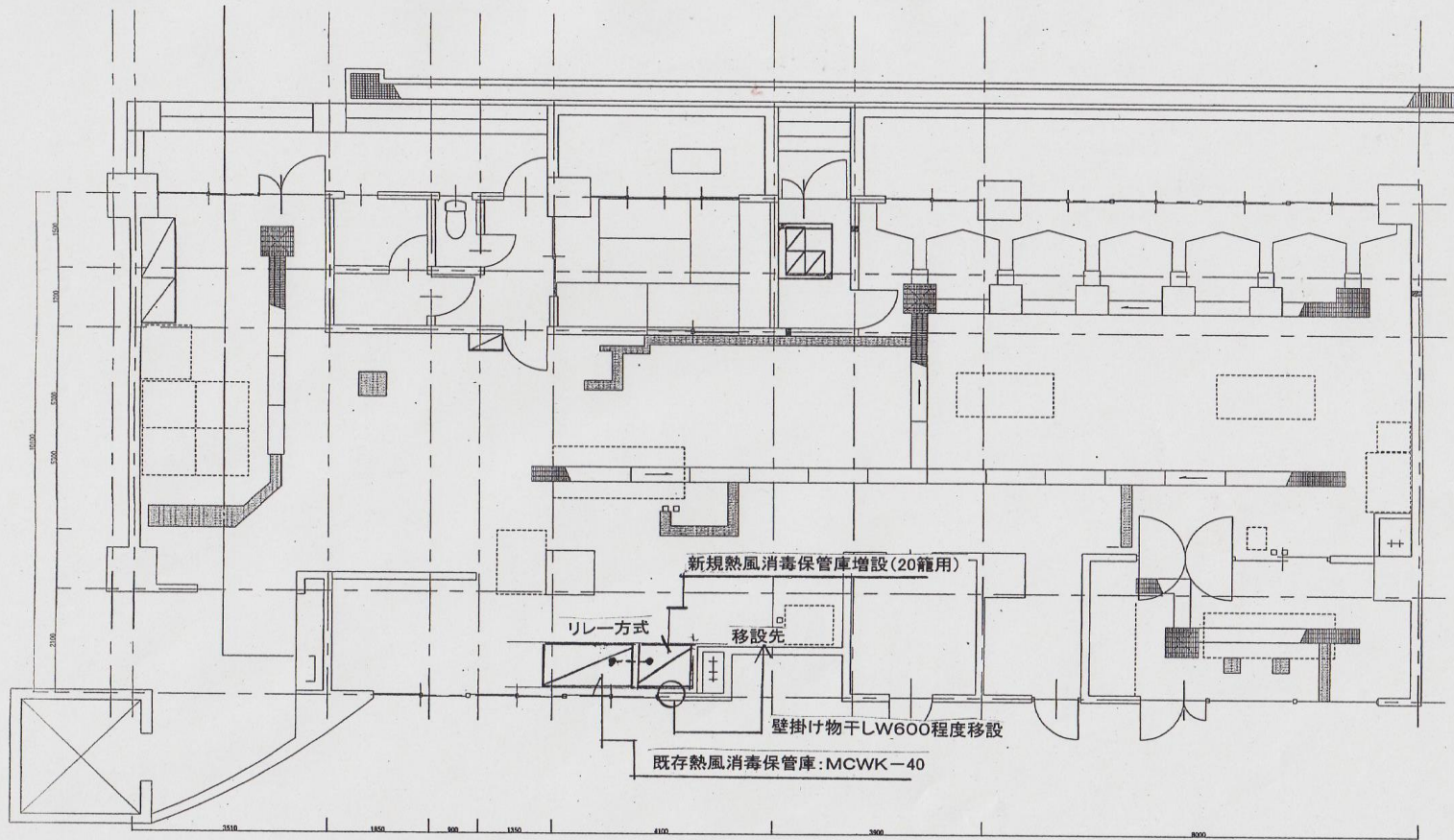
明浜小学校



神明小学校

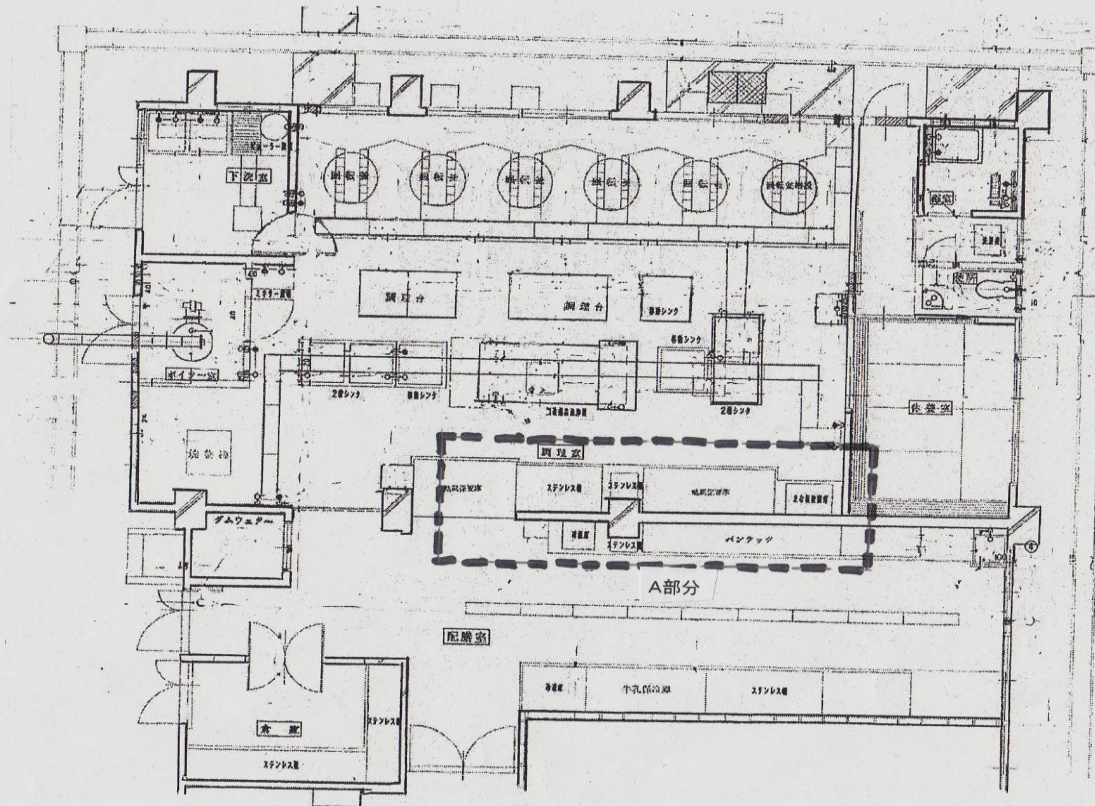


野比小学校

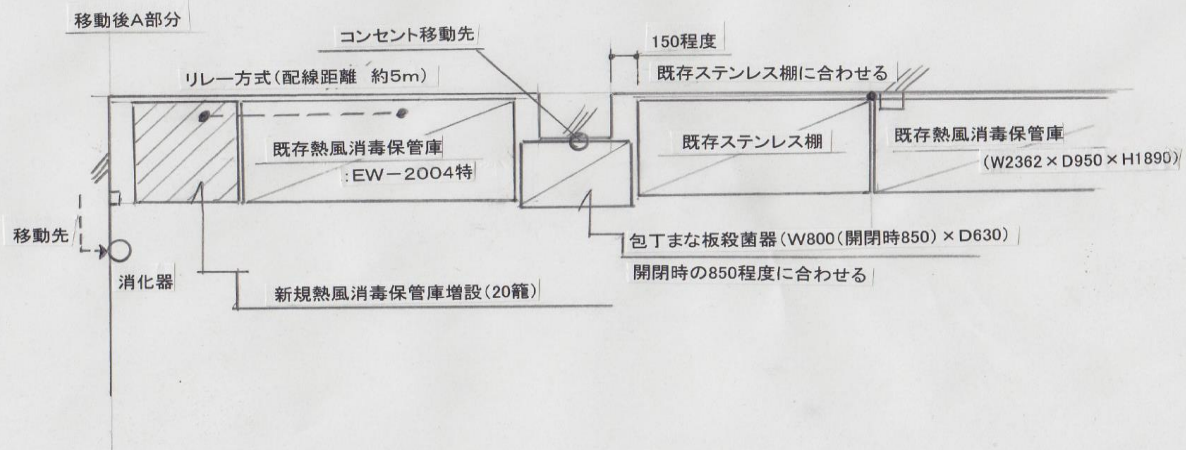
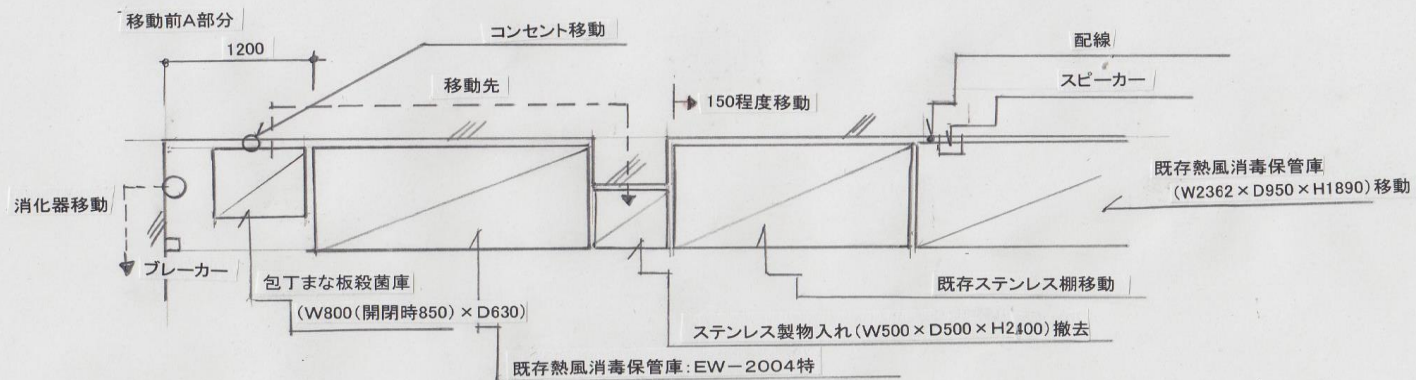


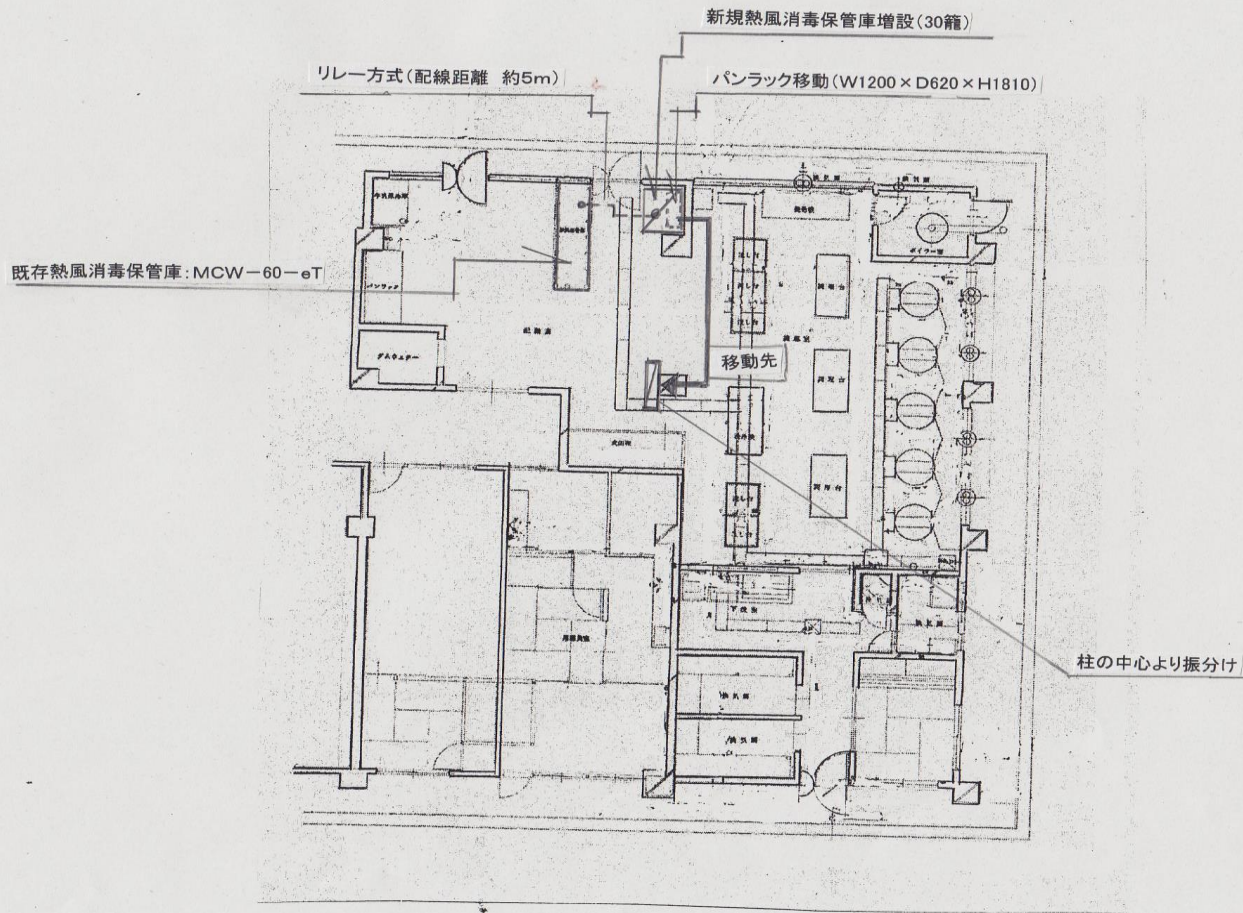
1階給食室 平面図 1:50

野比東小学校



絵実書 平面図 1 : 50





大楠小学校